

D-Link

Каталог продукции

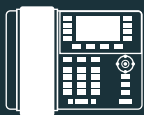
РЕШЕНИЯ **ДЛЯ БИЗНЕСА**



Коммутаторы



Маршрутизаторы



IP-телефония



IP-видеонаблюдение



Беспроводные решения

20
20

D-LINK В РОССИИ

О компании

Компания D-Link является признанным мировым лидером в производстве сетевого оборудования, успешно работающим на глобальных рынках более 30 лет. В РФ компания работает с 1999 года и в настоящий момент ее офисы открыты в 20 ведущих городах по всей стране. В 2012 г. компания запустила в РФ собственное производство, сертифицированное в соответствии с требованиями ГОСТ Р ИСО 9001 - 2008 (ISO 9001:2008) и имеющее лицензию на деятельность по производству и разработке средств защиты конфиденциальной информации. Высокий технический уровень продукции и развитое региональное присутствие позволяют компании принимать участие в реализации самых сложных проектов национального уровня, обеспечивая клиентам техническую поддержку и сервис в любом регионе РФ.

Решения для корпоративного сегмента

Компания D-Link производит весь спектр оборудования для построения корпоративных сетей любого уровня, включая модульные коммутаторы уровня ядра, коммутаторы уровня предприятия, контроллеры для управления точками доступа, M2M-маршрутизаторы. С компанией сотрудничают российские разработчики решений в области видеонаблюдения, корпоративной IP-телефонии, систем "Безопасный город". В рамках партнерства с ведущими российскими интеграторами продукция компании поставляется в государственные и коммерческие проекты национального уровня. Ведущие предприятия используют оборудование D-Link для построения своих корпоративных сетей благодаря его высокому техническому уровню, качеству и надежности.

Решения по организации широкополосного доступа

Компания D-Link занимает лидирующие позиции в сегменте предоставления клиентских устройств и коммутаторов уровня ядра и агрегации операторам широкополосного доступа. Компания зарекомендовала себя как надежный производитель и поставщик оборудования, способный в самые короткие сроки изготовить и поставить широкий набор локализованных под требования конкретного оператора продуктов для организации широкополосного доступа, включая xDSL, ETTN, PON, решения IP-TV и VoIP. Оборудование компании используется ведущими операторами страны.

Решения для конечных пользователей

Компания D-Link является признанным инновационным лидером в производстве оборудования для конечных пользователей. Продукция D-Link соответствует самым современным тенденциям в построении решений для "цифрового дома" с поддержкой приложений для устройств на базе iOS и Android, включая двухдиапазонные маршрутизаторы и точки доступа стандарта 802.11ac, IP-камеры Full HD-качества. При разработке продукции особое внимание уделяется удобству и простоте использования, а также энергосбережению и защите окружающей среды.

Компания D-Link первой в отрасли предоставила пользователям портал mydlink (<https://ru.mydlink.com>) на основе облачных сервисов, позволяющий без выполнения специальных настроек оборудования получать доступ к устройствам домашней сети, в том числе управлять ими, совместно использовать контент и осуществлять видеонаблюдение из любого места при помощи подключенного к сети Интернет компьютера или мобильного устройства (iPhone, iPad/ платформа Android).

Обучение

Компания D-Link разработала и развивает собственную программу обучения, позволяющую клиентам, партнерам и всем заинтересованным лицам обрести необходимые знания, повысить квалификацию по технологиям, используемым при построении и поддержке современных мультисервисных сетей, а также познакомиться с новым оборудованием D-Link. Бесплатно пройти обучение можно на технических семинарах, проводимых во всех офисах компании (<http://dlink.ru/ru/learn/>) и на портале дистанционного обучения и сертификации D-Link (<https://learn.dlink.ru/>). На территории РФ открыты и действуют более 20 авторизованных учебных центров D-Link, в которых проводится обучение по официальным учебным программам и предоставляется возможность получения сертификатов D-Link. Информация об учебных центрах доступна на официальном сайте компании (<http://dlink.ru/ru/education/2/>).

Компания сотрудничает с учебными заведениями высшего и среднего образования РФ с целью формирования в них благоприятной информационно-образовательной среды для подготовки квалифицированных специалистов, а также поддержки научно-исследовательской деятельности студентов.

ПРЕДУПРЕЖДЕНИЕ

Информация о продуктах может изменяться без предварительного уведомления. Упоминание услуг или продуктов других производителей производится только в информационных целях и не является рекламой. D-Link ни при каких обстоятельствах не несет ответственности за фактические, случайные или косвенные убытки, включая убытки от использования приведенной информации, потерю прибыли или стоимости замены товара.

ТОРГОВЫЕ МАРКИ

D-Link - зарегистрированная торговая марка D-Link Corporation и дочерних компаний. D-View, D-ViewCam и другие зарегистрированные торговые марки являются торговыми марками D-Link Corporation и дочерних компаний. Все остальные торговые названия и марки являются собственностью их владельцев. Некоторые модели, упомянутые в данном каталоге, могут быть недоступны в определенных регионах. Сертификация продуктов может меняться без предварительного уведомления. Более подробная информация приводится на Web-сайте D-Link соответствующего региона.

Copyright © 2020 D-Link Corporation. Все права защищены.



RoHS
Compliant

Продукция D-Link соответствует директиве RoHS

**Типовые схемы применения**

- 02 Решение D-Link для сети предприятия
- 03 Решение D-Link для сети учебного заведения

**Коммутаторы**

- 04 Промышленные коммутаторы
- 06 Модульные коммутаторы
- 07 Стекируемые коммутаторы 10G. Серии DXS-3600, DXS-3400
- 09 Стекируемые коммутаторы Gigabit Ethernet. Серии DGS-3630, DGS-3620, DGS-3130
- 14 Коммутаторы Gigabit Ethernet. Серия DGS-3000
- 16 Стекируемые коммутаторы Smart Pro Gigabit Ethernet. Серия DGS-1510
- 17 Коммутаторы Smart Gigabit Ethernet. Серия DGS-1250
- 18 Коммутаторы Gigabit Ethernet. Серии DGS-1210/ME, DGS-1210, DGS-1210/FL
- 24 Коммутаторы 10G Ethernet. Серии DXS-1210, DXS-1100
- 26 Мультигигабитные коммутаторы DMS-1100
- 27 Коммутаторы Gigabit Ethernet. Серии DGS-1100/ME, DGS-1100
- 28 Коммутаторы Fast Ethernet. Серии DES-3200, DES-1210, DES-1210/ME, DES-1100
- 32 Неуправляемые настольные коммутаторы
- 34 Неуправляемые коммутаторы, монтируемые в 19"-стойку
- 36 Резервные источники питания
- 37 Дополнительные модули для серий DXS-3400/3600
- 38 Промышленные гигабитные трансиверы SFP
- 38 10G SFP+ / XFP трансиверы
- 40 Трансиверы SFP. Кабели
- 41 Программное обеспечение D-View 7.0
- 42 Медиаконвертеры

**Беспроводные решения**

- 44 Беспроводные контроллеры
- 45 Концентратор доступа. Программный контроллер
- 46 Унифицированные точки доступа
- 48 Автономные внутренние точки доступа
- 50 Автономные внешние точки доступа. Радиомосты
- 52 Антенны

**Безопасность**

- 53 Маршрутизаторы VPN. Межсетевые экраны
- 54 M2M-маршрутизаторы

**xDSL**

- 55 VDSL2 IP-DSLAM, ADSL2/2+ IP-DSLAM. Устройство доступа G.SHDSL

**VoIP**

- 56 Шлюзы VoIP
- 57 Беспроводные маршрутизаторы с интегрированным VoIP-шлюзом
- 58 IP-телефоны

**GPON**

- 60 Станционное оборудование
- 61 Абонентское оборудование

**Видеонаблюдение**

- 62 Внешние сетевые камеры
- 65 Внутренние сетевые камеры
- 67 Программное обеспечение D-View Cam

**DKVM**

- 68 Переключатели KVM

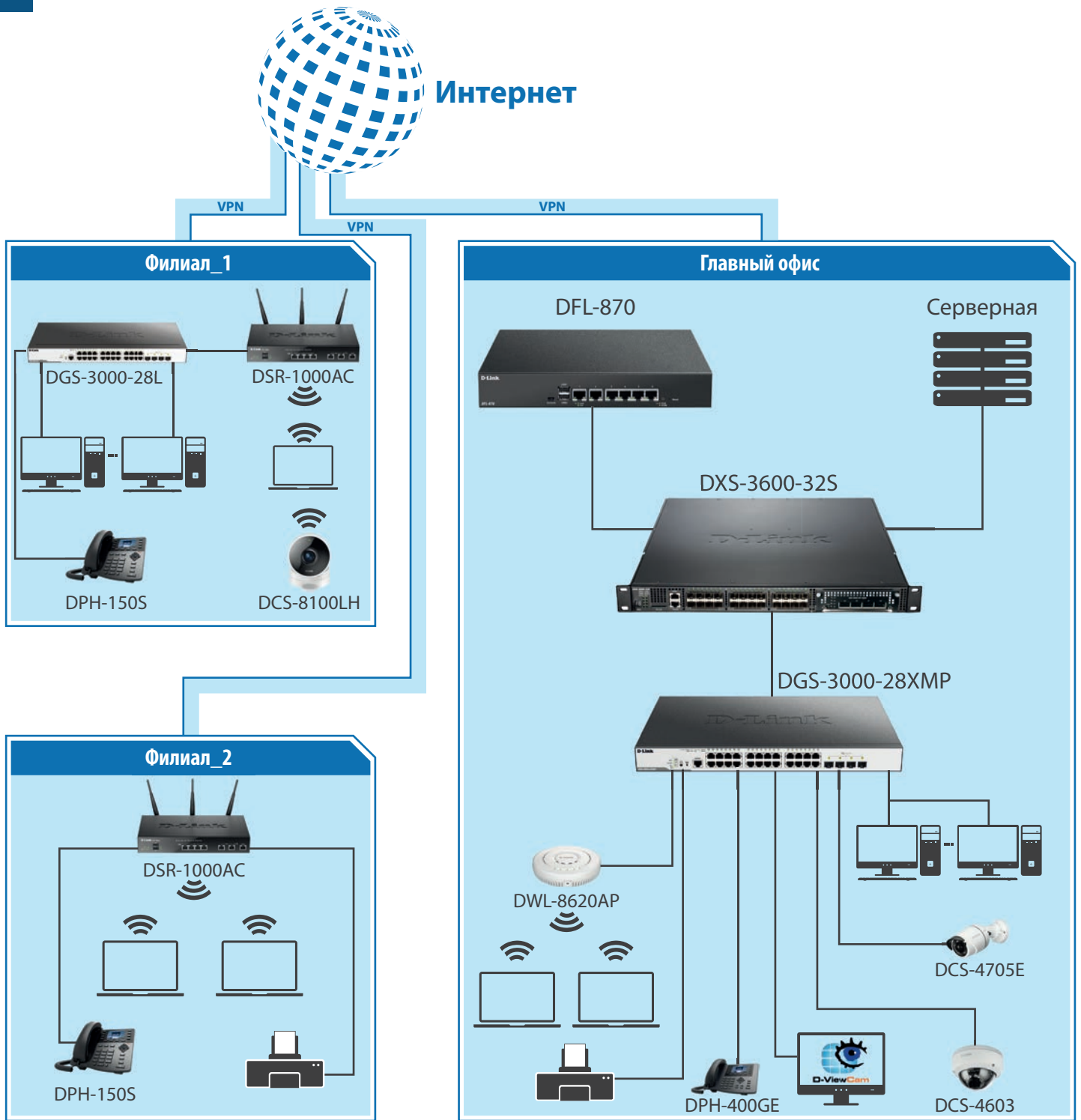
**Адаптеры**

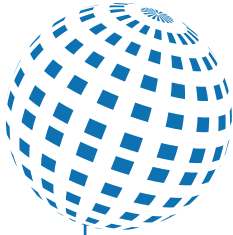
- 70 Сетевые адаптеры
- 71 Беспроводные адаптеры
- 71 PoE-адаптеры

**Офисы D-Link**

- 72 Адреса и телефоны

РЕШЕНИЕ D-LINK ДЛЯ СЕТИ ПРЕДПРИЯТИЯ





Интернет

DFL-870



DGS-3630



DGS-3000-28LP



DWC-2000



DGS-1250-52XMP



Серверная



Библиотека



Холл



Секретариат



Аудитория



Аудитория



Спортзал



Промышленные коммутаторы уровня 2 Серия DIS-200G



Коммутаторы серии **DIS-200G** рекомендуются для применения в системах автоматизации на производстве, транспорте, в профессиональных системах видеонаблюдения с уличным монтажом и на других ответственных объектах, где условия эксплуатации не позволяют использовать обычные коммутаторы.

Ключевые возможности

- Диапазон рабочих температур: от -40°C до 65°C
- Пассивная система охлаждения
- Усиленный корпус IP30
- Система питания с двойным резервированием
- Комбинированное питание AC+DC
- Защита от статического электричества до 6 кВ
- Установка на DIN-рейку или в 19" стойку
- Управление через Web-интерфейс и CLI
- LLDP
- Аутентификация 802.1x
- Защита от шторма
- IGMP/MLD Snooping
- Auto Surveillance VLAN, Voice VLAN
- Поддержка 802.1p QoS
- Управление потоком
- Link Aggregation
- MDI/MDIX
- ERPS
- STP/RSTP/MSTP
- Loopback Detection
- Зеркалирование портов
- Диагностика кабеля

Модельный ряд



DIS-200G-12PS

- 8 портов 10/100/1000Base-T с поддержкой PoE
 - Бюджет мощности PoE до 240 Вт
 - 2 порта 10/100/1000Base-T
 - 2 порта 1000Base-X SFP
 - Консольный порт RJ-45
 - Релейный выход 1 А / 24 В для оповещения о сбое питания
- Размеры: 210 x 171,2 x 53 мм

DIS-200G-12S

- 10 портов 10/100/1000Base-T
 - 2 порта 1000Base-X SFP
 - Консольный порт RJ-45
 - Релейный выход 1 А / 24 В для оповещения о сбое питания
- Размеры: 210 x 171,2 x 53 мм

Дополнительные трансиверы SFP:

DIS-S301SX	DIS-S330LH	DEM-310GT
DIS-S302SX	DIS-S330R	DEM-311GT
DIS-S310LX	DIS-S330T	DEM-312GT2
DIS-S310R	DIS-S350LHX	DEM-314GT
DIS-S310T	DIS-S380ZX	

Дополнительные аксессуары:

- DIS-PWR40AC (внешний адаптер питания AC (40 Вт) для DIS-200G-12S)
- DIS-PWR180AC (внешний адаптер питания AC (180 Вт) для DIS-200G-12PS)
- DIS-RK200G (Комплект для монтажа в 19" стойку)

Промышленные коммутаторы Серии DIS-100G и DIS-100E



Промышленные коммутаторы предназначены для работы в сетях с повышенными требованиями к условиям эксплуатации. Серия **DIS-100G** рекомендуется для применения в системах промышленной автоматизации, управления дорожным движением, на железнодорожном, морском и воздушном транспорте, в системах «Безопасный город». Серия **DIS-100E** рекомендуется для применения в локальных сетях государственных и коммерческих организаций, медицинских, социальных и образовательных учреждений.

Ключевые возможности

- Диапазон рабочих температур: от -40°C до 75°C
- Пассивная система охлаждения
- Усиленный корпус IP30
- Защита от статического электричества до 2 кВ
- Установка на DIN-рейку
- Защита от шторма
- Поддержка 802.1p QoS
- Управление потоком
- Jumbo Frame
- MDI/MDIX
- Подключение Plug-and-Play

Модельный ряд



DIS-100G-5W

- 5 портов 10/100/1000Base-T
 - Релейный выход 1 A / 24 В для оповещения о сбое питания
- Размеры: 89,4 x 29,1 x 112,2 мм



DIS-100G-5SW

- 4 порта 10/100/1000Base-T
 - 1 порт 1000Base-X SFP
 - Релейный выход 1 A / 24 В для оповещения о сбое питания
- Размеры: 89,4 x 29,1 x 112,2 мм



DIS-100G-5PSW

- 4 порта 10/100/1000Base-T с поддержкой PoE
 - Бюджет мощности PoE до 120 Вт
 - 1 порт 1000Base-X SFP
- Размеры: 107 x 29 x 139 мм



DIS-100E-5W

- 5 портов 10/100Base-TX
 - Релейный выход 1 A / 48 В для оповещения о сбое питания
- Размеры: 89,4 x 29,1 x 109,2 мм



DIS-100E-8W

- 8 портов 10/100Base-TX
 - Релейный выход 1 A / 48 В для оповещения о сбое питания
- Размеры: 96,9 x 39 x 117,8 мм

Дополнительные SFP-трансиверы для DIS-100G-5SW и DIS-100G-5PSW:

DIS-S301SX
DIS-S302SX

DIS-S310R
DIS-S310T

DIS-S330R
DIS-S330T

DIS-S310LX
DIS-S350LHX

DIS-S380ZX

Модульные коммутаторы Gigabit Ethernet уровня 3 Серия DGS-6600



Коммутаторы серии **DGS-6600** представляют собой высокопроизводительные модульные шасси, предназначенные для строительства надежных масштабируемых и эффективных по стоимости сетей предприятий. Серия характеризуется высокой плотностью портов Gigabit Ethernet, высокоскоростной коммутационной матрицей и обеспечивает сетевую безопасность, необходимую для приложений уровня Enterprise.

Ключевые возможности

- Питание от постоянного или переменного тока
- До 8 источников питания
- Распределенная коммутация/маршрутизация пакетов
- Web-интерфейс, Telnet
- Интерфейс командной строки
- SNMP, RMON
- Аутентификация 802.1X
- SSH, ACL
- Туннелирование IPv6
- Статическая маршрутизация
- Маршрутизация на основе политик
- Динамическая маршрутизация IPv6
- RIP/RIPng, OSPF, VRRP, BGP
- Gratuitous ARP
- ARP Proxy
- PIM-DM/SM/Sparse-Dense
- MPLS/BGP VPN
- VPWS, VPLS
- MLD Snooping
- VLAN, Super VLAN
- Поддержка QoS/CoS
- RERP

Модельный ряд



DGS-6604-SK

- 1 слот для управляющих модулей
 - 3 слота расширения
- Размеры: 445 x 470 x 280 мм



DGS-6608-SK

- 2 слота для управляющих модулей
 - 6 слотов расширения
- Размеры: 445 x 500 x 470 мм

Управляющие модули:

- DGS-6600-CM - Управляющий модуль для DGS-6604
- DGS-6600-CMII - Управляющий модуль

Модули расширения:

- DGS-6600-24SC2XS - 12 портов 100/1000Base-X SFP, 12 комбо-портов 100/1000Base-T/SFP, 2 порта 10GBase-X SFP+. Для шасси DGS-6604
- DGS-6600-24SC2XS-C - 12 портов 100/1000Base-X SFP, 12 комбо-портов 100/1000Base-T/SFP, 2 порта 10GBase-X SFP+ и поддержка MPLS
- DGS-6600-48S - 48 портов 100/1000Base-X SFP
- DGS-6600-48S-C - 48 портов 100/1000Base-X SFP и поддержка MPLS
- DGS-6600-48T - 48 портов 10/100/1000Base-T
- DGS-6600-48TS - 24 порта 100/1000Base-T, 24 порта 100/1000Base-X SFP
- DGS-6600-8XG - 8 портов 10GBase-X XFP. Для шасси DGS-6604

Резервные источники питания и вентиляторы:

- DGS-6600-PWR - Источник питания переменного тока, 850Вт
- DGS-6600-PWRDC - Источник питания постоянного тока, 300Вт
- DGS-6600-FAN - Модуль вентилятора для DGS-6604
- DGS-6600-FAN-II - Модуль вентилятора для DGS-6608

Дополнительные трансиверы SFP:

DGS-712	DEM-220R/T	DEM-311GT	DEM-314GT	DEM-330R/T
DEM-210/211	DEM-310GT	DEM-312GT2	DEM-315GT	DEM-331R/T

Дополнительные трансиверы 10G XFP:

DEM-421XT	DEM-422XT	DEM-424XT
-----------	-----------	-----------

Дополнительные трансиверы SFP+:

DEM-431XT/432XT	DEM-433XT	DEM-435XT	DEM-436XT-BXU	DEM-436XT-BXU	DEM-436XT-BXU	DEM-436XT-BXU	DEM-436XT-BXU	DEM-436XT-BXU
-----------------	-----------	-----------	---------------	---------------	---------------	---------------	---------------	---------------

Стекируемые коммутаторы 10 Gigabit Ethernet уровня 3 Серия DXS-3600



Высокопроизводительные управляемые коммутаторы серии **DXS-3600** предназначены для использования на уровнях распределения и ядра сетей предприятий малого и среднего бизнеса, а также в дата-центрах, где требуется высокая скорость передачи для таких приложений как видео, виртуализация, обработка транзакций, репликация и резервное копирование данных.

Ключевые возможности

- Физический стек до 4 устройств
- Виртуальный стек до 32 устройств
- Установка в 19" стойку
- 2 источника питания AC/DC с возможностью "горячей" замены
- 3 вентилятора с возможностью "горячей" замены
- Data Center Bridging
- Web-интерфейс
- Интерфейс командной строки
- SNMP, RMON
- LLDP/LLDP-MED
- Microsoft® NLB
- Аутентификация 802.1X
- Microsoft® NAP
- SSH/SSL, ACL
- Туннелирование IPv6
- IGMP/MLD Proxy
- Статическая маршрутизация
- Маршрут по умолчанию
- RIP/RIPng, OSPF, BGP
- VRRP
- Маршрутизация на основе политик
- Null Route
- VRF-Lite
- MPLS/BGP L3 VPN
- ARP
- IGMP/MLD Snooping
- VLAN
- Поддержка QoS
- ERPS
- STP/RSTP/MSTP

Модельный ряд



DXS-3600-16S

- 8 портов 10GBase-X SFP+
 - 1 слот расширения
 - Консольный порт RJ-45 для управления CLI
 - Порт удаленного управления 1000Base-T RJ-45
 - Слот для SD-карты
- Размеры: 440 x 506 x 44 мм



DXS-3600-32S

- 24 порта 10GBase-X SFP+
 - 1 слот расширения
 - Консольный порт RJ-45 для управления CLI
 - Порт удаленного управления 1000Base-T RJ-45
 - Слот для SD-карты
- Размеры: 440 x 506 x 44 мм

Модули расширения:

DXS-3600-EM-4XT DXS-3600-EM-8T DXS-3600-EM-4QXS DXS-3600-EM-8XS DXS-3600-EM-Stack

Дополнительные трансиверы SFP:

DGS-712 DEM-311GT DEM-314GT DEM-330R DEM-331R
DEM-310GT DEM-312GT2 DEM-315GT DEM-330T DEM-331T

Дополнительные трансиверы SFP+:

DEM-431XT/432XT DEM-435XT DEM-X10CS-1271 DEM-X10CS-1311 DEM-X40CS-1471 DEM-X40CS-1511
DEM-433XT/434XT DEM-436-BXD/BXU DEM-X10CS-1291 DEM-X10CS-1331 DEM-X40CS-1491 DEM-X40CS-1571

Дополнительные трансиверы QSFP+:

DEM-QX01Q-SR4 DEM-QX10Q-LR4

Дополнительные пассивные кабели 10G SFP+:

DEM-CB100S DEM-CB300S DEM-CB700S DEM-CB300QXS DEM-CB100QXS-4XS

Дополнительный пассивный кабель 120G CXP:

DEM-CB50CXP

Источники питания и вентилятор:

DXS-PWR300AC DXS-PWR300DC DXS-PWR-FAN-FB

Стекируемые коммутаторы 10 Gigabit Ethernet уровня 2+ Серия DXS-3400

Коммутаторы серии **DXS-3400** предназначены для использования на уровнях агрегации и ядра крупных корпоративных сетей, на магистрали сетей Metro Ethernet, а также в центрах обработки данных. К ключевым особенностям относится возможность объединения в физический стек до 4 коммутаторов с полосой пропускания до 80 Гбит/с, «горячая» замена источников питания и вентиляторов, поддержка маршрутизации и функционала DCB для эффективной передачи и обработки трафика в дата-центрах.



Ключевые возможности

- Физический стек до 4 устройств
- Виртуальный стек до 32 устройств
- Установка в 19" стойку
- 2 источника питания с возможностью «горячей» замены
- 3 вентилятора с возможностью «горячей» замены
- Data Center Bridging
- Web-интерфейс
- Интерфейс командной строки
- SRM, SNMP, RMON
- LLDP/LLDP-MED
- Аутентификация 802.1X
- Microsoft® NAP
- SSH/SSL, ACL
- Туннелирование IPv6
- IGMP/MLD Proxy
- Статическая маршрутизация
- Маршрут по умолчанию
- RIP/RIPng
- VRRP
- Маршрутизация на основе политик
- ARP
- IGMP/MLD Snooping
- VLAN
- Поддержка QoS
- ERPS
- STP/RSTP/MSTP
- iSCSI Awareness

Модельный ряд



DXS-3400-24SC

- 20 портов 10GBase-X SFP+
 - 4 комбо-порта 10GBase-T/SFP+
 - Консольный порт RJ-45
 - Консольный порт Mini-USB для управления CLI
 - Порт RJ-45 для управления IP
 - Alarm-порт RJ-45
 - Порт USB 2.0
- Размеры: 441 x 380 x 44 мм



DXS-3400-24TC

- 20 портов 10GBase-T
 - 4 комбо-порта 10GBase-T/SFP+
 - Консольный порт RJ-45
 - Консольный порт Mini-USB для управления CLI
 - Порт RJ-45 для управления IP
 - Alarm-порт RJ-45
 - Порт USB 2.0
- Размеры: 441 x 380 x 44 мм

Дополнительные трансиверы SFP:

DGS-712	DEM-310GT	DEM-312GT2	DEM-315GT	DEM-330T	DEM-302S-BXD
DEM-302S-LX	DEM-311GT	DEM-314GT	DEM-330R	DEM-331R/T	DEM-302S-BXU

Дополнительные трансиверы SFP+:

DEM-431XT/432XT	DEM-435XT	DEM-X10CS-1271	DEM-X10CS-1311	DEM-X40CS-1471	DEM-X40CS-1511
DEM-433XT/434XT	DEM-436-BXD/BXU	DEM-X10CS-1291	DEM-X10CS-1331	DEM-X40CS-1491	DEM-X40CS-1571

Дополнительные пассивные кабели 10G SFP+:

DEM-CB100S	DEM-CB300S
------------	------------

Источники питания и вентилятор:

DXS-PWR300AC	DXS-PWR300DC	DXS-FAN100
--------------	--------------	------------

Стекируемые коммутаторы Gigabit Ethernet уровня 3 Серия DGS-3630



Коммутаторы серии DGS-3630 предназначены для использования в крупных корпоративных сетях и сетях операторов связи на уровнях агрегации и ядра. Среди ключевых особенностей данной серии: наличие 10-гигабитных магистральных портов SFP+, возможность объединения в физический стек до 9 устройств, широкий набор функций 2 и 3 уровней, включая поддержку протоколов BGP, OSPF, RIP и MPLS. Коммутаторы могут использоваться с 3 версиями программного обеспечения: Standard Image, Enhanced Image и MPLS Image.

Ключевые возможности

- Защита от статического электричества до 6 кВ
- Питание от сети или RPS
- Физический стек до 9 устройств
- Виртуальный стек до 32 устройств
- Web-интерфейс, Telnet
- Интерфейс командной строки
- SRM
- SNMP, SMTP, RMON
- LLDP/LLDP-MED
- Поддержка OpenFlow
- Аутентификация 802.1X
- D-Link Safeguard Engine
- Microsoft® NAP
- SSH/SSL, ACL

Лицензия Enhanced Image (EI):

- Super VLAN
- OSPF
- BGP
- VRF-Lite

Лицензия MPLS Image (MI):

- IS-IS
- LDP
- PHP

- Туннелирование IPv6
- Фильтрация IGMP/MLD
- Статическая маршрутизация
- RIP/RIPng, VRRP
- Маршрутизация на основе политик
- Маршрут по умолчанию
- Null Route
- Gratuitous ARP
- ARP Proxy
- IGMP/MLD Snooping
- VLAN
- Поддержка QoS/CoS
- ERPS
- STP/RSTP/MSTP

- IGMP/MLD Proxy
- DVMRP
- PIM-DM/SM/SSM/SDM
- MSDP

- VPWS/VPLS
- BGP/MPLS VPN
- LSP/VCCV/MPLS Ping/Traceroute

Дополнительные трансиверы SFP:

DGS-712	DEM-220T	DEM-312GT2	DEM-330R/T	DEM-302S-LX
DEM-210	DEM-310GT	DEM-314GT	DEM-331R	DEM-302S-BXD
DEM-220R	DEM-311GT	DEM-315GT	DEM-331T	DEM-302S-BXU

Дополнительные трансиверы SFP+:

DEM-431XT	DEM-433XT	DEM-434XT	DEM-436XT-BXD	DEM-436XT-BXU
DEM-432XT				

Дополнительные пассивные кабели 10G SFP+:

DEM-CB100S	DEM-CB300S	DEM-CB700S
------------	------------	------------

Резервный источник питания для моделей без PoE:

DPS-500A	DPS-500DC
----------	-----------

Резервный источник питания для моделей с PoE:

DPS-700

Модельный ряд



DGS-3630-28SC

- 20 портов 1000Base-X SFP
- 4 комбо-порта 1000Base-T/SFP
- 4 порта 10GBase-X SFP+
- Консольный порт RJ-45
- Консольный порт Mini-USB
- Порт управления 1000Base-T RJ-45
- Сигнальный порт
- Порт USB 2.0

Размеры: 441 x 259,8 x 44 мм



DGS-3630-28TC

- 20 портов 10/100/1000Base-T
- 4 комбо-порта 1000Base-T/SFP
- 4 порта 10GBase-X SFP+
- Консольный порт RJ-45
- Консольный порт Mini-USB
- Порт управления 1000Base-T RJ-45
- Сигнальный порт
- Порт USB 2.0

Размеры: 441 x 259,8 x 44 мм



DGS-3630-28PC

- 20 портов 10/100/1000Base-T с поддержкой PoE
- Бюджет мощности PoE до 370 Вт, при использовании DPS-700 до 740 Вт*
- 4 комбо-порта 1000Base-T (PoE)/SFP
- 4 порта 10GBase-X SFP+
- Консольный порт RJ-45
- Консольный порт Mini-USB
- Порт управления 1000Base-T RJ-45
- Сигнальный порт
- Порт USB 2.0

Размеры: 441 x 380 x 44 мм



DGS-3630-52PC

- 44 порта 10/100/1000Base-T с поддержкой PoE
- Бюджет мощности PoE до 370 Вт, при использовании DPS-700 до 740 Вт*
- 4 комбо-порта 1000Base-T (PoE)/SFP
- 4 порта 10GBase-X SFP+
- Консольный порт RJ-45
- Консольный порт Mini-USB
- Порт управления 1000Base-T RJ-45
- Сигнальный порт
- Порт USB 2.0

Размеры: 441 x 380 x 44 мм



DGS-3630-52TC

- 44 порта 10/100/1000Base-T
- 4 комбо-порта 1000Base-T/SFP
- 4 порта 10GBase-X SFP+
- Консольный порт RJ-45
- Консольный порт Mini-USB
- Порт управления 1000Base-T RJ-45
- Сигнальный порт
- Порт USB 2.0

Размеры: 441 x 259,8 x 44 мм

Стекируемые коммутаторы Gigabit Ethernet уровня 3 Серия DGS-3620



Коммутаторы **DGS-3620** предназначены для использования на уровнях агрегации и ядра сетей провайдеров услуг, а также в сетях средних и крупных предприятий. В серии DGS-3620 представлены гигабитные коммутаторы уровня L3, обеспечивающие высокую производительность, гибкость и безопасность сети. Коммутаторы оснащены оптическими Uplink-портами 10G и поддерживают функции уровня L3. Поддержка технологий ERPS, STP позволяет повысить отказоустойчивость в сетях с кольцевой топологией.

Ключевые возможности

- Физический стек до 12 устройств
- Виртуальный стек до 32 устройств
- Web-интерфейс, Telnet
- Интерфейс командной строки
- SNMP, RMON
- LLDP/LLDP-MED
- Аутентификация 802.1X

- D-Link Safeguard Engine
- Microsoft® NAP
- SSH/SSL, ACL
- PIM-DM/SM/Sparse-Dense
- Статическая маршрутизация
- RIP, OSPF, VRRP
- Маршрутизация на основе политик

- Gratuitous ARP
- ARP Proxy
- IGMP/MLD Snooping
- VLAN/Super VLAN
- Поддержка QoS/CoS
- ERPS
- STP/RSTP/MSTP, BPDU

Лицензия Enhanced Image (EI):

- Туннелирование IPv6
- PIRng

- BGP
- DVMRP

- MPLS/ BGP VPN
- VPLS

Модельный ряд



DGS-3620-28SC

- 20 портов 1000Base-X SFP
 - 4 комбо-порта 1000Base-T/SFP
 - 4 порта 10GBase-X SFP+
 - Консольный порт RJ-45
 - Порт управления 100Base-TX RJ-45
 - Сигнальный порт
 - Слот для SD-карты
- Размеры: 441 x 310 x 44 мм



DGS-3620-52P

- 48 портов 10/100/1000Base-T с поддержкой PoE
 - Бюджет мощности PoE до 370 Вт, при использовании DPS-700 до 740 Вт
 - 4 порта 10GBase-X SFP+
 - Консольный порт RJ-45
 - Порт управления 100Base-TX RJ-45
 - Сигнальный порт
 - Слот для SD-карты
- Размеры: 441 x 380 x 44 мм



DGS-3620-52T

- 48 портов 10/100/1000Base-T
 - 4 порта 10GBase-X SFP+
 - Консольный порт RJ-45
 - Порт управления 100Base-TX RJ-45
 - Сигнальный порт
 - Слот для SD-карты
- Размеры: 441 x 310 x 44 мм

Дополнительные трансиверы SFP:

DGS-712	DEM-312GT2	DEM-331R/T
DEM-210/211	DEM-314GT	DEM-302S-LX
DEM-220R/T	DEM-315GT	DEM-302S-BXD
DEM-310GT/311GT	DEM-330R/T	DEM-302S-BXU

Дополнительные трансиверы SFP+:

DEM-431XT	DEM-433XT	DEM-436XT-BXD
DEM-432XT	DEM-434XT/435XT	DEM-436XT-BXU

Дополнительные пассивные кабели 10G SFP+:

DEM-CB100S	DEM-CB300S	DEM-CB700S
------------	------------	------------

Резервные источники питания для моделей без PoE:

DPS-500A	DPS-500DC	DPS-700
----------	-----------	---------

Резервный источник питания для DGS-3620-52P:

DPS-700



Ключевые возможности

- Физический стек до 9 устройств
- Виртуальный стек до 32 устройств
- Установка в 19" стойку
- Защита от статического электричества до 6 кВ
- Питание от сети или RPS
- Web-интерфейс, Telnet
- Интерфейс командной строки
- SNMP, RMON
- LLDP
- Аутентификация 802.1X
- Фильтрация NetBIOS/NetBEUI
- Microsoft® NAP
- SSH/SSL, ACL
- Статическая маршрутизация
- RIP/RIPng, OSPF
- VRRP
- Маршрутизация на основе политик
- ARP Proxy
- IGMP/MLD Snooping
- VLAN Trunking
- VLAN Translation
- Asymmetric VLAN
- Double VLAN
- Guest / Private VLAN
- GVRP
- Поддержка QoS/CoS
- ERPS
- STP/RSTP/MSTP

Модельный ряд



DGS-3130-30PS

- 24 порта 10/100/1000Base-T с поддержкой PoE
 - Бюджет мощности PoE до 370 Вт, при использовании DPS-700 до 740 Вт
 - 2 порта 10GBase-T
 - 4 порта 10GBase-X SFP+
 - Консольный порт RJ-45
 - Порт управления 1000Base-T RJ-45
 - Порт USB 2.0
- Размеры: 440 x 350 x 44 мм



DGS-3130-30S

- 24 порта 1000Base-X SFP
 - 2 порта 10GBase-T
 - 4 порта 10GBase-X SFP+
 - Консольный порт RJ-45
 - Порт управления 1000Base-T RJ-45
 - Порт USB 2.0
- Размеры: 440 x 250 x 44 мм

Дополнительные трансиверы SFP:

DGS-712	DEM-311GT	DEM-314GT	DEM-330R/T
DEM-310GT	DEM-312GT2	DEM-315GT	DEM-331R/T

Дополнительные трансиверы SFP+:

DEM-431XT	DEM-433XT	DEM-436XT-BXD
DEM-432XT	DEM-434XT	DEM-436XT-BXU

Дополнительные пассивные кабели 10G SFP+:

DEM-CB100S	DEM-CB300S	DEM-CB700S
------------	------------	------------

Стекируемые коммутаторы 3 уровня Gigabit Ethernet Серия DGS-3130

Серия **DGS-3130** реализована на современной производительной аппаратной платформе с 4 uplink-портами 10G SFP+, 2 uplink-портами 10G Base-T и высокой плотностью гигабитных оптических и медных портов. Коммутаторы рекомендуются для применения на уровнях доступа и агрегации в операторских сетях Metro Ethernet, сетях государственных, ведомственных, коммерческих организаций и предприятий, а также медицинских, социальных и образовательных учреждениях.



DGS-3130-30TS

- 24 порта 10/100/1000Base-T
 - 2 порта 10GBase-T
 - 4 порта 10GBase-X SFP+
 - Консольный порт RJ-45
 - Порт управления 1000Base-T RJ-45
 - Порт USB 2.0
- Размеры: 440 x 250 x 44 мм



DGS-3130-54TS

- 48 портов 10/100/1000Base-T
 - 2 порта 10GBase-T
 - 4 порта 10GBase-X SFP+
 - Консольный порт RJ-45
 - Порт управления 1000Base-T RJ-45
 - Порт USB 2.0
- Размеры: 440 x 290 x 44 мм



DGS-3130-54PS

- 48 портов 10/100/1000Base-T с поддержкой PoE
Бюджет мощности PoE до 370 Вт, при использовании DPS-700 до 740 Вт
 - 2 порта 10GBase-T
 - 4 порта 10GBase-X SFP+
 - Консольный порт RJ-45
 - Порт управления 1000Base-T RJ-45
 - Порт USB 2.0
- Размеры: 440 x 350 x 44 мм



DGS-3130-54S

- 48 портов 1000Base-X SFP
 - 2 порта 10GBase-T
 - 4 порта 10GBase-X SFP+
 - Консольный порт RJ-45
 - Порт управления 1000Base-T RJ-45
 - Порт USB 2.0
- Размеры: 440 x 350 x 44 мм

Резервный источник питания для моделей без поддержки PoE:

DPS-500A

DPS-500DC

Резервный источник питания для моделей с поддержкой PoE:

DPS-700

Коммутаторы Gigabit Ethernet уровня 2 для сетей Metro Ethernet Серия DGS-3000



Ключевые возможности

- Виртуальный стек до 32 устройств
- Защита от статического электричества до 6 кВ
- Питание от сети или RPS
- Централизованная настройка параметров ZTP
- Web-интерфейс и утилита D-Link Network Assistant
- Интерфейс командной строки
- SNMP, RMON
- LLDP/LLDP-MED
- Аутентификация 802.1X
- Microsoft® NAP
- SSH/SSL, ACL
- L2PT
- Статическая маршрутизация
- Маршрут по умолчанию
- Gratuitous ARP
- IGMP/MLD Snooping
- 802.1Q
- VLAN trunking/mirroring
- ISM VLAN, Voice VLAN
- Guest / Private VLAN
- GVRP
- Поддержка QoS/CoS
- ERPS
- STP/RSTP/MSTP
- Dying GASP

Модельный ряд



DGS-3000-10L

- 8 портов 10/100/1000Base-T
 - 2 порта 1000Base-X SFP
 - Консольный порт RJ-45
- Размеры: 280 x 140 x 44 мм



DGS-3000-10TC

- 8 портов 10/100/1000Base-T
 - 2 комбо-порта 1000Base-T/SFP
 - Консольный порт RJ-45
- Размеры: 228,5 x 195 x 44 мм



DGS-3000-20L

- 16 портов 10/100/1000Base-T
 - 4 порта 1000Base-X SFP
 - Консольный порт RJ-45
- Размеры: 280 x 140 x 44 мм



DGS-3000-28L

- 24 порта 10/100/1000Base-T
 - 4 порта 1000Base-X SFP
 - Консольный порт RJ-45
- Размеры: 440 x 210 x 44 мм



DGS-3000-26TC

- 20 портов 10/100/1000Base-T
 - 4 комбо-порта 1000Base-T/SFP
 - 2 порта 10GBase-X SFP+
 - Консольный порт RJ-45
- Размеры: 441 x 209,9 x 44 мм



DGS-3000-28LP

- 24 порта 10/100/1000Base-T с поддержкой PoE
 - Бюджет мощности PoE до 193 Вт
 - 4 порта 1000Base-X SFP
 - Консольный порт RJ-45
- Размеры: 440 x 210 x 44 мм



Коммутаторы Gigabit Ethernet уровня 2 для сетей Metro Ethernet Серия DGS-3000

В серию **DGS-3000** входят управляемые гигабитные коммутаторы для использования на уровне доступа в операторских сетях Metro Ethernet, где требуется высокий уровень отказоустойчивости, обеспечения безопасности и управления. Для предоставления в IPv4/IPv6-сетях качественного сервиса в коммутаторах реализован расширенный функционал многоадресной рассылки, строгая аутентификация для подписчиков IPTV и механизм приоритизации трафика.



DGS-3000-28SC

- 20 портов 1000Base-X SFP
 - 4 комбо-порта 1000Base-T/SFP
 - 4 порта 10GBase-X SFP+
 - Консольный порт RJ-45
- Размеры: 440 x 209,9 x 44 мм



DGS-3000-28XMP

- 24 порта 10/100/1000Base-T с поддержкой PoE
 - Бюджет мощности PoE до 370 Вт
 - 4 порта 10GBase-X SFP+
 - Консольный порт RJ-45
- Размеры: 440 x 308 x 44 мм



DGS-3000-28X

- 24 порта 10/100/1000Base-T
 - 4 порта 10GBase-X SFP+
 - Консольный порт RJ-45
- Размеры: 440 x 210 x 44 мм



DGS-3000-28XS

- 24 порта 1000Base-X SFP
 - 4 порта 10GBase-X SFP+
 - Консольный порт RJ-45
- Размеры: 440 x 210 x 44 мм



DGS-3000-52L

- 48 портов 10/100/1000Base-T
 - 4 порта 1000Base-X SFP
 - Консольный порт RJ-45
- Размеры: 440 x 210 x 44 мм



DGS-3000-52X

- 48 портов 10/100/1000Base-T
 - 4 порта 10GBase-X SFP+
 - Консольный порт RJ-45
- Размеры: 440 x 210 x 44 мм

Дополнительные трансиверы SFP:

DGS-712	DEM-311GT	DEM-314GT	DEM-330R/T	DEM-302S-BXD
DEM-310GT	DEM-312GT2	DEM-315GT	DEM-331R/T	DEM-302S-BXU

Дополнительные трансиверы SFP+ для DGS-3000-28XS и DGS-3000-28SC:

DEM-431XT	DEM-433XT	DEM-436XT-BXD
DEM-432XT	DEM-434XT	DEM-436XT-BXU

Дополнительные пассивные кабели 10G SFP+ для DGS-3000-28XS и DGS-3000-28SC:

DEM-CB100S	DEM-CB300S	DEM-CB700S
------------	------------	------------

Резервный источник питания и кабель (кроме DGS-3000-10TC/26TC):

DPS-500A	DPS-500DC	DPS-CB150-2PS
----------	-----------	---------------

Стекируемые коммутаторы Gigabit Ethernet SmartPro уровня 2+ Серия DGS-1510



Серия коммутаторов **DGS-1510** предназначена для использования на уровне доступа и уровне агрегации предприятий малого и среднего бизнеса (SMB). Коммутаторы сочетают высокую производительность, современную функциональность, надежность, удобство управления, возможность оптимизации расхода электроэнергии и при этом обладают невысокой ценой для оборудования такого класса.

Ключевые возможности

- Физический стек до 6 устройств
- Виртуальный стек до 32 устройств
- Интерфейс командной строки
- Web-интерфейс и утилита D-Link Network Assistant
- SNMP MIB
- LLDP/LLDP-MED
- IP-Mac-Port Binding
- Аутентификация 802.1X
- Port Security
- SSH/SSL, ACL
- Статическая маршрутизация
- Inter-VLAN Routing
- ARP
- IGMP/MLD Snooping
- Asymmetric VLAN
- Auto Surveillance VLAN
- Auto Voice VLAN
- Guest VLAN
- GVRP
- Link Aggregation
- ERPS
- STP/RSTP/MSTP
- Loopback Detection

Модельный ряд



DGS-1510-20

- 16 портов 10/100/1000Base-T
 - 2 порта 1000Base-X SFP
 - 2 порта 10GBase-X SFP+
 - Консольный порт RJ-45
- Размеры: 280 x 180 x 44 мм



DGS-1510-28P

- 24 порта 10/100/1000Base-T с поддержкой PoE
 - Бюджет мощности PoE до 193 Вт*
 - 2 порта 1000Base-X SFP
 - 2 порта 10GBase-X SFP+
 - Консольный порт RJ-45
- Размеры: 440 x 210 x 44 мм



DGS-1510-28X

- 24 порта 10/100/1000Base-T
 - 4 порта 10GBase-X SFP+
 - Консольный порт RJ-45
- Размеры: 440 x 210 x 44 мм



DGS-1510-28XMP

- 24 порта 10/100/1000Base-T с поддержкой PoE
 - Бюджет мощности PoE до 370 Вт*
 - 4 порта 10GBase-X SFP+
 - Консольный порт RJ-45
- Размеры: 440 x 308 x 44 мм



DGS-1510-52X

- 48 портов 10/100/1000Base-T
 - 4 порта 10GBase-X SFP+
 - Консольный порт RJ-45
- Размеры: 440 x 250 x 44 мм

DGS-1510-52XMP

- 48 портов 10/100/1000Base-T с поддержкой PoE
 - Бюджет мощности PoE до 370 Вт, при использовании DPS-700 до 740 Вт*
 - 4 порта 10GBase-X SFP+
 - Консольный порт RJ-45
- Размеры: 440 x 308,5 x 44 мм

Дополнительные трансиверы SFP:

DGS-712	DEM-311GT	DEM-314GT	DEM-330R/T	DEM-302S-BXD
DEM-310GT	DEM-312GT2	DEM-315GT	DEM-331R/T	DEM-302S-BXU
Дополнительные трансиверы SFP+:	DEM-431XT/432XT	DEM-433XT/434XT	DEM-436XT-BXD/BXU	
Дополнительные пассивные кабели 10G SFP+:	DEM-CB100S	DEM-CB300S	DEM-CB700S	
Резервный источник питания для DGS-1510-52XMP:		DPS-700		

Коммутаторы Gigabit Ethernet Smart уровня 2 Серия DGS-1250



Серия коммутаторов **DGS-1250** является экономически выгодным решением для организации высокопроизводительных сетей уровня доступа на предприятиях любого масштаба. Коммутаторы данной серии обеспечивают высокоскоростное подключение к магистрали за счет оптических 10G uplink-портов и защищенный доступ на гигабитных скоростях для конечных пользователей. Базовый функционал полностью соответствует современным требованиям, предъявляемым корпоративными заказчиками к отказоустойчивости, безопасности, качеству обслуживания, управлению многоадресной рассылкой и VLAN.

Ключевые возможности

- Энергосберегающая технология D-Link Green
- Web-интерфейс и утилита D-Link Network Assistant
- Упрощенный интерфейс CLI
- SNMP, RMON
- LLDP/LLDP-MED
- IP-Mac-Port Binding
- Аутентификация 802.1X
- Port Security
- SSH, ACL
- Защита от шторма
- Статическая маршрутизация
- IGMP/MLD Snooping
- Asymmetric VLAN
- Auto Surveillance VLAN
- Auto Voice VLAN
- Поддержка QoS
- Link Aggregation
- STP/RSTP/MSTP
- Управление потоком
- Loopback Detection
- Зеркалирование портов
- Диагностика кабеля

Модельный ряд



DGS-1250-28X

- 24 порта 10/100/1000Base-T
 - 4 порта 10GBase-X SFP+
 - Консольный порт RJ-45
- Размеры: 440 x 140 x 44 мм



DGS-1250-52X

- 48 портов 10/100/1000Base-T
 - 4 порта 10GBase-X SFP+
 - Консольный порт RJ-45
- Размеры: 440 x 210 x 44 мм



DGS-1250-28XMP

- 24 порта 10/100/1000Base-T с поддержкой PoE
- Бюджет мощности PoE до 370 Вт*
- 4 порта 10GBase-X SFP+
 - Консольный порт RJ-45
- Размеры: 440 x 250 x 44 мм



DGS-1250-52XMP

- 48 портов 10/100/1000Base-T с поддержкой PoE
- Бюджет мощности PoE до 370 Вт*
- 4 порта 10GBase-X SFP+
 - Консольный порт RJ-45
- Размеры: 440 x 250 x 44 мм

Дополнительные трансиверы SFP:

DGS-712	DEM-220R	DEM-302S-BXD	DEM-311GT	DEM-315GT
DEM-210	DEM-220T	DEM-302S-BXU	DEM-312GT2	DEM-330R/T
DEM-211	DEM-302S-LX	DEM-310GT	DEM-314GT	DEM-331R/T

Дополнительные трансиверы SFP+:

DEM-431XT	DEM-433XT	DEM-436XT-BXD
DEM-432XT	DEM-434XT	DEM-436XT-BXU

Коммутаторы Gigabit Ethernet Smart уровня 2 Серия DGS-1210/ME



Серия **DGS-1210/ME** предназначена для применения на уровне доступа в корпоративных и операторских сетях Metro Ethernet. Коммутаторы поддерживают расширенный функционал для высокоскоростной обработки пакетов приложений IPTV и VoIP, обеспечивают защиту пользовательского трафика и предоставляют современные средства удаленного управления и мониторинга сети.

Ключевые возможности

- Установка в 19" стойку
- Питание от сети или RPS
- Защита от статического электричества до 6 кВ
- Интерфейс командной строки
- Web-интерфейс
- SNMP
- LLDP/LLDP-MED
- IP-Mac-Port Binding
- Аутентификация 802.1X
- SSH/SSL
- Port Security
- ACL
- Статическая маршрутизация
- Маршрут по умолчанию
- Gratuitous ARP
- IGMP/MLD Snooping
- Fast Leave
- VLAN на основе портов
- VLAN Trunking
- Guest VLAN
- GVRP
- Поддержка QoS
- Link Aggregation
- STP/RSTP/MSTP
- Loopback Detection
- Зеркалирование портов
- Диагностика кабеля

Модельный ряд



DGS-1210-10/ME

- 8 портов 10/100/1000Base-T
 - 2 порта 1000Base-X SFP
 - Консольный порт RJ-45
- Размеры: 280 x 126 x 44 мм



DGS-1210-10P/ME

- 8 портов 10/100/1000Base-T с поддержкой PoE
 - Бюджет мощности PoE до 78 Вт
 - 2 порта 1000Base-X SFP
 - Консольный порт RJ-45
- Размеры: 280 x 180 x 44 мм



DGS-1210-12TS/ME

- 2 порта 10/100/1000Base-T
 - 10 портов 1000Base-X SFP
- Размеры: 280 x 180 x 44 мм



DGS-1210-20/ME

- 16 портов 10/100/1000Base-T
 - 4 порта 1000Base-X SFP
 - Консольный порт RJ-45
- Размеры: 280 x 180 x 44 мм

Дополнительные трансиверы SFP:

DGS-712	DEM-302S-BXD	DEM-310GT	DEM-312GT2	DEM-315GT	DEM-330T
DEM-302S-LX	DEM-302S-BXU	DEM-311GT	DEM-314GT	DEM-330R	DEM-331T/R
DGS-1210-28XS/ME поддерживает:		DEM-210	DEM-211	DEM-220R	DEM-220T

Дополнительные трансиверы SFP+ для DGS-1210-28X/ME и DGS-1210-28XS/ME:

DEM-431XT	DEM-432XT	DEM-433XT	DEM-434XT	DEM-436XT-BXD	DEM-436XT-BXU
-----------	-----------	-----------	-----------	---------------	---------------

Резервные источники питания для DGS-1210-10/ME, DGS-1210-12TS/ME, DGS-1210-28X/ME и DGS-1210-28XS/ME:

DPS-500A	DPS-500DC
----------	-----------

Дополнительные пассивные кабели 10G SFP+ для DGS-1210-28X/ME и DGS-1210-28XS/ME:

DEM-CB100S	DEM-CB300S	DEM-CB700S
------------	------------	------------

Коммутаторы Gigabit Ethernet Smart уровня 2 Серия DGS-1210/ME



DGS-1210-28X/ME

- 24 порта 10/100/1000Base-T
 - 4 порта 10GBase-X SFP+
- Размеры: 440 x 210 x 44 мм



DGS-1210-28/ME

- 24 порта 10/100/1000Base-T
 - 4 порта 1000Base-X SFP
 - Консольный порт RJ-45
- Размеры: 440 x 140 x 44 мм



DGS-1210-28MP/ME

- 24 порта 10/100/1000Base-T с поддержкой PoE
 - Бюджет мощности PoE до 370 Вт
 - 4 порта 1000Base-X SFP
 - Консольный порт RJ-45
- Размеры: 440 x 250 x 44 мм



DGS-1210-28P/ME

- 24 порта 10/100/1000Base-T с поддержкой PoE
 - Бюджет мощности PoE до 193 Вт
 - 4 порта 1000Base-X SFP
 - Консольный порт RJ-45
- Размеры: 440 x 210 x 44 мм



DGS-1210-28XS/ME

- 24 порта 1000Base-X SFP
 - 4 порта 10GBase-X SFP+
- Размеры: 440 x 210 x 44 мм



DGS-1210-52/ME

- 48 портов 10/100/1000Base-T
 - 4 порта 1000Base-X SFP
- Размеры: 440 x 210 x 44 мм



DGS-1210-52P/ME

- 24 порта 10/100/1000Base-T с поддержкой PoE
 - Бюджет мощности PoE до 193 Вт
 - 24 порта 10/100/1000Base-T
 - 4 порта 1000Base-X SFP
- Размеры: 440 x 430 x 44 мм



DGS-1210-52MPP/ME

- 48 портов 10/100/1000Base-T с поддержкой PoE
 - Бюджет мощности PoE до 740 Вт
 - 4 порта 1000Base-X SFP
 - Консольный порт RJ-45
- Размеры: 440 x 431 x 44 мм



DGS-1210-52MP/ME

- 48 портов 10/100/1000Base-T с поддержкой PoE
 - Бюджет мощности PoE до 370 Вт
 - 4 порта 1000Base-X SFP
- Размеры: 440 x 430 x 44 мм



Ключевые возможности

- Защита от статического электричества до 6 кВ
- Интерфейс командной строки
- Web-интерфейс
- SNMP MIB
- LLDP/LLDP-MED
- IP-Mac-Port Binding
- Аутентификация 802.1X, SSH
- Port Security
- ACL
- IGMP/MLD Snooping
- 802.1Q
- Asymmetric VLAN
- Auto Surveillance VLAN
- Voice VLAN
- Double VLAN, ISM VLAN
- Поддержка QoS
- Link Aggregation
- STP/RSTP/MSTP
- Loopback Detection
- Зеркалирование портов
- Диагностика кабеля

Модельный ряд



DGS-1210-10/FL

- 8 портов 10/100/1000Base-T
 - 2 порта 1000Base-X SFP
- Размеры: 280 x 126 x 44 мм



DGS-1210-20/FL

- 16 портов 10/100/1000Base-T
 - 4 комбо-порта 1000Base-T/SFP
- Размеры: 280 x 180 x 44 мм



DGS-1210-10MP/FL

- 8 портов 10/100/1000Base-T с поддержкой PoE
- Бюджет мощности PoE до 130 Вт*
- 2 порта 1000Base-X SFP
- Размеры: 330 x 180 x 44 мм



DGS-1210-10P/FL

- 8 портов 10/100/1000Base-T с поддержкой PoE
- Бюджет мощности PoE до 65 Вт*
- 2 порта 1000Base-X SFP
- Размеры: 280 x 126 x 44 мм

Коммутаторы Gigabit Ethernet уровня 2 Серия DGS-1210/FL

Коммутаторы **DGS-1210/FL** предназначены для применения на уровне доступа в корпоративных сетях с повышенными требованиями к соотношению функциональных возможностей и стоимости оборудования, в том числе вычислительных сетях государственных организаций, ведомственных и коммерческих структур, учреждений здравоохранения, образования и культуры, предприятий малого и среднего бизнеса.



DGS-1210-26/FL

- 24 порта 10/100/1000Base-T
 - 2 порта 1000Base-X SFP
- Размеры: 440 x 140 x 44 мм



DGS-1210-28/FL

- 24 порта 10/100/1000Base-T
 - 4 комбо-порта 1000Base-T/SFP
- Размеры: 440 x 140 x 44 мм



DGS-1210-28MP/FL

- 24 порта 10/100/1000Base-T с поддержкой PoE
Бюджет мощности PoE до 370 Вт
 - 4 комбо-порта 1000Base-T/SFP
- Размеры: 440 x 250 x 44 мм



DGS-1210-28P/FL

- 24 порта 10/100/1000Base-T с поддержкой PoE
Бюджет мощности PoE до 193 Вт
 - 4 комбо-порта 1000Base-T/SFP
- Размеры: 440 x 250 x 44 мм



DGS-1210-52/FL

- 48 портов 10/100/1000Base-T
 - 4 комбо-порта 1000Base-T/SFP
- Размеры: 440 x 210 x 44 мм



DGS-1210-52MP/FL

- 48 портов 10/100/1000Base-T с поддержкой PoE
Бюджет мощности PoE до 370 Вт
 - 4 комбо-порта 1000Base-T/SFP
- Размеры: 440 x 430 x 44 мм

Дополнительные трансиверы SFP:

DGS-712	DEM-220R	DEM-302S-BXD	DEM-311GT	DEM-315GT
DEM-210	DEM-220T	DEM-302S-BXU	DEM-312GT2	DEM-330T/R
DEM-211	DEM-302S-LX	DEM-310GT	DEM-314GT	DEM-331T/R



Ключевые возможности

- Энергосберегающая технология D-Link Green
- Web-интерфейс и утилита D-Link Network Assistant
- Упрощенный интерфейс CLI
- SNMP MIB
- LLDP/LLDP-MED
- IP-Mac-Port Binding
- Аутентификация 802.1X
- Port Security
- ACL
- Защита от шторма
- Статическая маршрутизация
- IGMP/MLD Snooping
- Asymmetric VLAN
- Auto Surveillance VLAN
- Auto Voice VLAN
- Поддержка QoS
- Управление потоком
- Link Aggregation
- STP/RSTP/MSTP
- Loopback Detection
- Зеркалирование портов
- Диагностика кабеля

PoE-коммутаторы поддерживают:

- PoE по расписанию

Дополнительные трансиверы SFP:

DGS-712	DEM-302S-BXD/BXU	DEM-311GT	DEM-314GT	DEM-330T/R
DEM-302S-LX	DEM-310GT	DEM-312GT2	DEM-315GT	DEM-331T/R
Только для серии DGS-1210 ревизии F:		DEM-210	DEM-211	DEM-220T/R

Модельный ряд



DGS-1210-10

- 8 портов 10/100/1000Base-T
- 2 порта 1000Base-X SFP
- Размеры: 280 x 126 x 44 мм



DGS-1210-20

- 16 портов 10/100/1000Base-T
- 4 комбо-порта 1000Base-T/SFP
- Размеры: 280 x 180 x 44 мм



DGS-1210-10MP

- 8 портов 10/100/1000Base-T с поддержкой PoE
- Бюджет мощности PoE до 130 Вт
- 2 порта 1000Base-X SFP
- Размеры: 330 x 180 x 44 мм



DGS-1210-10P

- 8 портов 10/100/1000Base-T с поддержкой PoE
- Бюджет мощности PoE до 65 Вт
- 2 порта 1000Base-X SFP
- Размеры: 280 x 126 x 44 мм

Коммутаторы Gigabit Ethernet Web Smart Серия DGS-1210

Серия **DGS-1210** поддерживает статическую маршрутизацию, функцию автоматического обнаружения ONVIF-оборудования, специализированный интерфейс для управления и мониторинга систем видеонаблюдения, современный функционал безопасности, управления, качества обслуживания и виртуальных локальных сетей (VLAN). Коммутаторы серии DGS-1210 рекомендуются для применения в сетях государственных, ведомственных, коммерческих организаций и предприятий, медицинских, социальных и образовательных учреждений на уровне доступа, а также в профессиональных системах IP-видеонаблюдения и видеоконференцсвязи.



DGS-1210-26

- 24 порта 10/100/1000Base-T
 - 2 порта 1000Base-X SFP
- Размеры: 440 x 140 x 44 мм



DGS-1210-28

- 24 порта 10/100/1000Base-T
 - 4 комбо-порта 1000Base-T/SFP
- Размеры: 440 x 140 x 44 мм



DGS-1210-52

- 48 портов 10/100/1000Base-T
 - 4 комбо-порта 1000Base-T/SFP
- Размеры: 440 x 210 x 44 мм



DGS-1210-28MP

- 24 порта 10/100/1000Base-T с поддержкой PoE
Бюджет мощности PoE до 370 Вт
 - 4 комбо-порта 1000Base-T/SFP
- Размеры: 440 x 250 x 44 мм



DGS-1210-28P

- 24 порта 10/100/1000Base-T с поддержкой PoE
Бюджет мощности PoE до 193 Вт
 - 4 комбо-порта 1000Base-T/SFP
- Размеры: 440 x 250 x 44 мм



DGS-1210-52MP

- 48 портов 10/100/1000Base-T с поддержкой PoE
Бюджет мощности PoE до 370 Вт
 - 4 комбо-порта 1000Base-T/SFP
- Размеры: 440 x 430 x 44 мм



DGS-1210-52MPP

- 48 портов 10/100/1000Base-T с поддержкой PoE
Бюджет мощности PoE до 740 Вт
 - 4 порта 1000Base-X SFP
- Размеры: 440 x 430 x 44 мм

Коммутаторы 10 Gigabit Ethernet SmartPro уровня 2 Серия DXS-1210



Коммутаторы серии **DXS-1210** предназначены для использования на уровне ядра сетей малых и средних предприятий или на уровне распределения/агрегации корпоративных или кампусных сетей. Благодаря высокой производительности коммутаторы могут применяться на уровне доступа к серверам центров обработки данных и систем хранения.

Ключевые возможности

- Установка в 19" стойку
- Энергосберегающая технология D-Link Green
- Интерфейс командной строки
- Управление через Web-интерфейс и утилиту D-Link Network Assistant
- SNMP
- LLDP/LLDP-MED
- IP-Mac-Port Binding
- Аутентификация 802.1X
- Static MAC
- ACL
- Статическая маршрутизация
- IGMP/MLD Snooping
- VLAN на основе портов
- Auto Surveillance VLAN
- Auto Voice VLAN
- Поддержка QoS
- Link Aggregation
- ERPS
- STP/RSTP/MSTP
- Loopback Detection
- Зеркалирование портов
- Диагностика кабеля

Модельный ряд



DXS-1210-10TS

- 8 портов 10GBase-T
 - 2 порта 10GBase-X SFP+
 - Консольный порт RJ-45
- Размеры: 440 x 210 x 44 мм



DXS-1210-12SC

- 10 портов 10GBase-X SFP+
 - 2 комбо-порта 10GBase-T/SFP+
 - Консольный порт RJ-45
- Размеры: 440 x 210 x 44 мм



DXS-1210-12TC

- 8 портов 10GBase-T
 - 2 комбо-порта 10GBase-T/SFP+
 - 2 порта 10GBase-X SFP+
 - Консольный порт RJ-45
- Размеры: 440 x 210 x 44 мм



DXS-1210-16TC

- 12 портов 10GBase-T
 - 2 комбо-порта 10GBase-T/SFP+
 - 2 порта 10GBase-X SFP+
 - Консольный порт RJ-45
- Размеры: 440 x 210 x 44 мм

Дополнительные трансиверы SFP:

DGS-712	DEM-302S-BXD	DEM-310GT	DEM-312GT2	DEM-315GT	DEM-331T
DEM-302S-LX	DEM-302S-BXU	DEM-311GT	DEM-314GT	DEM-330T/R	DEM-331R

Дополнительные трансиверы SFP+ :

DEM-436XT-BXD	DEM-436XT-BXU	DEM-434XT	DEM-433XT	DEM-432XT	DEM-431XT
---------------	---------------	-----------	-----------	-----------	-----------

Дополнительные пассивные кабели 10G SFP+ :

DEM-CB100S	DEM-CB300S	DEM-CB700S
------------	------------	------------

Коммутаторы 10 Gigabit Ethernet EasySmart уровня 2 Серия DXS-1100



Коммутаторы серии **DXS-1100** обладают высокой производительностью, поддерживают наиболее востребованные функции 2 уровня, удобное управление посредством Web-интерфейса и предназначены для построения и модернизации сетей предприятий малого и среднего бизнеса.

Ключевые возможности

- Установка 19" стойку
- Управление через Web-интерфейс и утилиту D-Link Network Assistant
- SNMP
- LLDP/LLDP-MED
- Предотвращение атак ARP Spoofing, DOS
- Защита от шторма
- Static MAC
- IGMP/MLD Snooping
- 802.1Q
- VLAN на основе портов
- Auto Surveillance VLAN, Voice VLAN
- Поддержка QoS
- Сегментация трафика
- Управление потоком
- Link Aggregation
- STP/RSTP
- Loopback Detection
- Зеркалирование портов
- Диагностика кабеля

Модельный ряд



DXS-1100-10TS

- 8 портов 10GBase-T
- 2 порта 10GBase-X SFP+
- Размеры: 440 x 210 x 44 мм



DXS-1100-16SC

- 14 портов 10GBase-X SFP+
- 2 комбо-порта 10GBase-T/SFP+
- Размеры: 440 x 250 x 44 мм



DXS-1100-16TC

- 12 портов 10GBase-T
- 2 порта 10GBase-X SFP+
- 2 комбо-порта 10GBase-T/SFP+
- Размеры: 440 x 210 x 44 мм

Дополнительные трансиверы SFP:

DGS-712	DEM-310GT	DEM-315GT
DEM-302S-LX	DEM-311GT	DEM-330T/R
DEM-302S-BXD	DEM-312GT2	DEM-331T/R
DEM-302S-BXU	DEM-314GT	

Дополнительные трансиверы SFP+ :

DEM-431XT	DEM-433XT	DEM-436XT-BXD
DEM-432XT	DEM-434XT	DEM-436XT-BXU

Дополнительные пассивные кабели 10G SFP+ :

DEM-CB100S	DEM-CB300S	DEM-CB700S
------------	------------	------------

Мультигигабитные настраиваемые коммутаторы 2.5 Gigabit Ethernet Серия DMS-1100



Мультигигабитные коммутаторы увеличивают пропускную способность корпоративных сетей без необходимости модернизации существующей кабельной инфраструктуры. Серия DMS-1100 рекомендуется для применения в корпоративных вычислительных сетях государственных организаций, коммерческих структурах, учреждениях здравоохранения, образования и культуры, а также при создании или модернизации беспроводных сетей на основе стандарта 802.11ac Wave 2.

Ключевые возможности

- Установка 19" стойку
- Управление через Web-интерфейс и утилиту D-Link Network Assistant
- SNMP MIB
- LLDP/LLDP-MED
- Предотвращение атак DOS
- Защита от шторма
- IGMP/MLD Snooping
- 802.1Q, Asymmetric VLAN
- VLAN на основе портов
- Auto Surveillance VLAN
- Voice VLAN
- Поддержка QoS
- Сегментация трафика
- Управление потоком
- Link Aggregation
- ERPS
- STP/RSTP/MSTP
- Loopback Detection
- Зеркалирование портов
- Диагностика кабеля

Модельный ряд



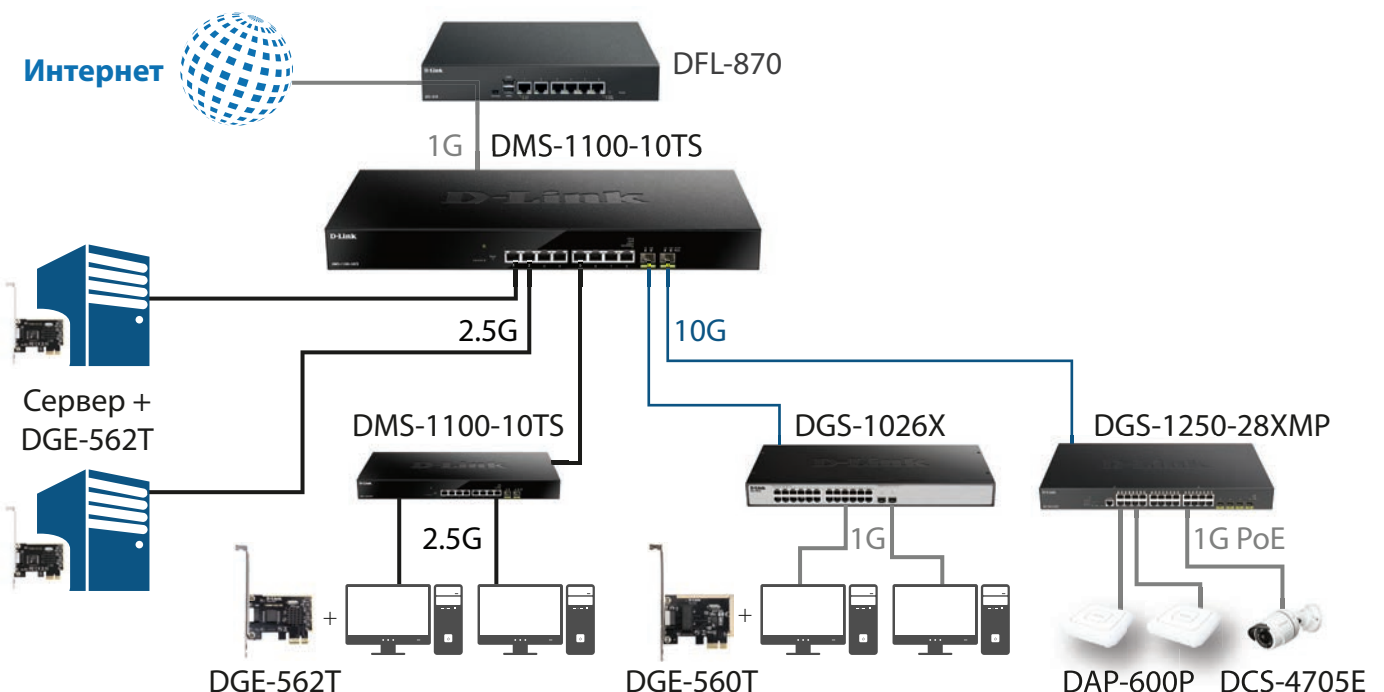
DMS-1100-10TS

- 8 портов 100/1000/2,5GBase-T
 - 2 порта 10GBase-X SFP+
- Размеры: 440 x 210 x 44 мм



DMS-1100-10TP

- 8 портов 100/1000/2,5GBase-T с поддержкой PoE
 - Бюджет мощности PoE до 240 Вт
 - 2 порта 10GBase-X SFP+
- Размеры: 440 x 250 x 44 мм



Коммутаторы Gigabit Ethernet Smart Серия DGS-1100/ME



Коммутаторы серии **DGS-1100/ME** предназначены для сетей Metro Ethernet, обеспечивают безопасное подключение конечного пользователя к сети провайдера и поддерживают расширенный функционал для качественной работы IPTV-приложений.

Ключевые возможности

- Пассивная система охлаждения
- Защита от статического электричества до 6 кВ
- Интерфейс командной строки, SNMP
- Web-интерфейс
- Аутентификация 802.1X, Static MAC
- Сегментация трафика
- ACL
- IGMP/MLD Snooping
- LLDP
- 802.11Q, Double VLAN
- ISM VLAN, Multicast VLAN
- Поддержка QoS
- Loopback Detection
- Зеркалирование портов
- Диагностика кабеля

Модельный ряд



DGS-1100-06/ME

- 5 портов 10/100/1000Base-T
 - 1 порт 1000Base-X SFP
- Размеры: 190 x 120 x 38 мм

DGS-1100-10/ME

- 8 портов 10/100/1000Base-T
 - 2 комбо-порта 1000Base-T/SFP
- Размеры: 190 x 120 x 38 мм

Дополнительные трансиверы SFP для DGS-1100-26MP, DGS-1100-10MPP, DGS-1100-26MPP :

DGS-712	DEM-220R	DEM-310GT	DEM-314GT	DEM-331R/T
DEM-210	DEM-220T	DEM-311GT	DEM-315GT	DEM-302S-BXD
DEM-211	DEM-302S-LX	DEM-312GT2	DEM-330R/T	DEM-302S-BXU

Коммутаторы Gigabit Ethernet Easy Smart Серия DGS-1100

Коммутаторы **DGS-1100** представляют собой недорогое решение для класса SOHO и предприятий малого и среднего бизнеса, а также для организации сети предприятий, например, для филиалов и помещений для деловых встреч, где требуется простое управление.



Ключевые возможности

- Энергосберегающая технология D-Link Green
- Web-интерфейс и утилита SmartConsole
- Static MAC
- Защита от шторма
- IGMP Snooping
- 802.11Q, VLAN на основе портов
- Защита от статического электричества до 6 кВ для **DGS-1100-24/ME**
- PoE по расписанию в **DGS-1100-24P, DGS-1100-26MP, DGS-1100-10MPP, DGS-1100-26MPP**
- Surveillance VLAN, Voice VLAN
- Поддержка QoS
- Управление потоком
- Loopback Detection
- Зеркалирование портов
- Диагностика кабеля

Коммутаторы DGS-1100-16, DGS-1100-24, DGS-1100-24P, DGS-1100-24/ME поддерживают:

- SNMP MIB
- LLDP
- Link Aggregation
- STP/RSTP

Модельный ряд



DGS-1100-05

DGS-1100-08

- 5 / 8 портов 10/100/1000Base-T
- Размеры:
100,5 x 82 x 28 мм (DGS-1100-05),
145 x 82 x 28 мм (DGS-1100-08)



DGS-1100-05PD

- 2 порта 10/100/1000Base-T с поддержкой PoE
- 2 порта 10/100/1000Base-T
- 1 PD-порт 10/100/1000Base-T с поддержкой питания по PoE
- Размеры: 150 x 97 x 28 мм



DGS-1100-08PD

- 7 портов 10/100/1000Base-T с поддержкой PoE
- 1 PD-порт 10/100/1000Base-T с поддержкой питания по PoE
- Размеры: 171 x 98 x 27,5 мм



DGS-1100-08P

- 8 портов 10/100/1000Base-T с поддержкой PoE
- Бюджет мощности PoE до 64 Вт*
- Размеры: 171 x 97,8 x 28,6 мм



DGS-1100-10MP

- 8 портов 10/100/1000Base-T с поддержкой PoE
- Бюджет мощности PoE до 130 Вт*
- 2 порта 1000Base-X SFP
- Размеры: 294 x 180 x 44 мм



DGS-1100-10MPP

- 8 портов 10/100/1000Base-T с поддержкой PoE
- Бюджет мощности PoE до 242 Вт*
- 2 порта 1000Base-X SFP
- Размеры: 294 x 180 x 44 мм



DGS-1100-16

- 16 портов 10/100/1000Base-T
- Размеры: 280 x 180 x 44 мм

DGS-1100-24

- 24 порта 10/100/1000Base-T
- Размеры: 280 x 180 x 44 мм



DGS-1100-24/ME

- 24 порта 10/100/1000Base-T
- Размеры: 280 x 180 x 44 мм

DGS-1100-24P

- 12 портов 10/100/1000Base-T с поддержкой PoE
- Бюджет мощности PoE до 100 Вт*
- 12 портов 10/100/1000Base-T
- Размеры: 280 x 230 x 44 мм



DGS-1100-26MP

- 24 порта 10/100/1000Base-T с поддержкой PoE
- Бюджет мощности PoE до 370 Вт*
- 2 комбо-порта 1000Base-T/SFP
- Размеры: 440 x 285 x 43 мм



DGS-1100-26MPP

- 24 порта 10/100/1000Base-T с поддержкой PoE
- Бюджет мощности PoE до 518 Вт*
- 2 комбо-порта 1000Base-T/SFP
- Размеры: 440 x 285 x 43 мм



Дополнительные трансиверы SFP для DGS-1100-26MP, DGS-1100-10MPP, DGS-1100-26MPP :

DGS-712	DEM-311GT	DEM-314GT	DEM-330R	DEM-331R
DEM-310GT	DEM-312GT2	DEM-315GT	DEM-330T	DEM-331T
Только для серии DGS-1100 ревизии C:		DEM-210	DEM-220R	DIS-S350LHX
		DEM-211	DEM-220T	DIS-S380ZX

Управляемые коммутаторы Fast Ethernet уровня 2 Серия DES-3200



Коммутаторы серии DES-3200 зарекомендовали себя как надежное и недорогое решение для организации уровня доступа в сетях крупных предприятий и сетях Metro Ethernet (ETTX / FTTX). Функциональные возможности полностью соответствуют современным требованиям к отказоустойчивости, безопасности, качеству обслуживания и VLAN. Защита от статического электричества потенциалом до 6 кВ позволяет существенно снизить вероятность выхода из строя коммутаторов и подключенного к ним оборудования при грозовых разрядах.

Ключевые возможности

- Защита от статического электричества до 6 кВ
- Интерфейс командной строки
- Web-интерфейс
- SNMP, RMON
- LLDP/LLDP-MED
- IP-Mac-Port Binding
- Аутентификация 802.1X
- Port Security
- SSH/SSL, ACL
- Защита от шторма
- IGMP/MLD Snooping
- 802.1Q
- VLAN на основе порта / MAC
- Double VLAN, VLAN Trunking
- Guest VLAN
- GVRP
- Поддержка QoS
- Link Aggregation
- STP/RSTP/MSTP
- Управление потоком
- Зеркалирование портов

Модельный ряд



DES-3200-10

- 8 портов 10/100Base-TX
 - 1 комбо-порт 1000Base-T/SFP
 - 1 порт 1000Base-X SFP
 - Консольный порт RJ-45
- Размеры: 228,5 x 195 x 44 мм



DES-3200-28

- 24 порта 10/100Base-TX
 - 2 комбо-порта 1000Base-T/SFP
 - 2 порта 1000Base-X SFP
 - Консольный порт RJ-45
- Размеры: 441 x 210 x 44 мм

Дополнительные трансиверы SFP:

DGS-712

DEM-220R/T

DEM-302S-BXD/BXU

DEM-312GT2

DEM-330T/R

DEM-210/211

DEM-302S-LX

DEM-310GT/311GT

DEM-314GT/315GT

DEM-331T/R

Коммутаторы Fast Ethernet Web Smart уровня 2 Серия DES-1210



Коммутаторы **DES-1210** обеспечивают высокую производительность и надежность для сетей малого и среднего бизнеса (SMB). Управление коммутаторами и настройка осуществляется через утилиту SmartConsole или Web-интерфейс. SmartConsole является простым способом доступа к коммутатору с локального компьютера.

Ключевые возможности

- Web-интерфейс и утилита D-Link Network Assistant
- Упрощенный интерфейс CLI
- SNMP MIB
- LLDP/LLDP-MED
- Smart IP-Mac-Port Binding
- Аутентификация 802.1X
- Port Security
- ACL
- SSL, SSH
- IGMP Snooping
- 802.1Q, Asymmetric VLAN
- Auto Surveillance VLAN
- Auto Voice VLAN
- Поддержка QoS
- Управление потоком
- Link Aggregation
- STP/RSTP
- Loopback Detection
- Зеркалирование портов
- Диагностика кабеля

Модельный ряд



DES-1210-08P

- 8 портов 10/100Base-TX с поддержкой PoE
- Бюджет мощности PoE до 72 Вт*
- Размеры: 190 x 120 x 38 мм



DES-1210-28P

- 24 порта 10/100Base-TX с поддержкой PoE
- Бюджет мощности PoE до 193 Вт*
- 2 комбо-порта 1000Base-T/SFP
- 2 порта 10/100/1000Base-T
- Размеры: 440 x 210 x 44 мм



DES-1210-28

- 24 порта 10/100Base-TX
- 2 комбо-порта 1000Base-T/SFP
- 2 порта 10/100/1000Base-T
- Размеры: 330 x 180 x 44 мм



DES-1210-52

- 48 портов 10/100Base-TX
- 2 комбо-порта 1000Base-T/SFP
- 2 порта 10/100/1000Base-T
- Размеры: 440 x 210 x 44 мм

Дополнительные трансиверы SFP:

DGS-712	DEM-220R/T	DEM-302S-BXD/BXU	DEM-312GT2	DEM-330T/R
DEM-210/211	DEM-302S-LX	DEM-310GT/311GT	DEM-314GT/315GT	DEM-331T/R

Коммутаторы Fast Ethernet Web Smart уровня 2 Серия DES-1210/ME



Коммутаторы **DES-1210/ME** специально разработаны для сетей Metro Ethernet. Данные модели поддерживают расширенный функционал для сетей операторов связи.

Ключевые возможности

- Защита от статического электричества до 6 кВ
- Интерфейс командной строки
- Web-интерфейс
- SNMP, RMON
- LLDP
- Аутентификация 802.1X
- SSH/SSL, ACL
- ARP
- IGMP/MLD Snooping
- 802.1Q
- VLAN на основе порта / MAC
- Double VLAN, VLAN Trunking
- Guest VLAN
- GVRP
- Поддержка QoS
- Link Aggregation
- STP/RSTP/MSTP
- Зеркалирование портов

Модельный ряд



DES-1210-28/ME

- 24 порта 10/100Base-TX
- 2 комбо-порта 1000Base-T/SFP
- 2 порта 1000Base-X SFP
- Консольный порт RJ-45
- Размеры: 440 x 140 x 44 мм

DES-1210-52/ME

- 48 портов 10/100Base-TX
- 4 комбо-порта 1000Base-T/SFP
- Консольный порт RJ-45
- Размеры: 440 x 210 x 44 мм

Дополнительные трансиверы SFP:

DGS-712	DEM-220R/T	DEM-302S-BXD/BXU	DEM-312GT2	DEM-330T/R
DEM-210/211	DEM-302S-LX	DEM-310GT/311GT	DEM-314GT/315GT	DEM-331T/R

Коммутаторы Fast Ethernet Easy Smart Серия DES-1100



Коммутаторы **DES-1100** представляют собой законченное и недорогое решение для сетей малого и среднего бизнеса (SMB).

Управление и настройка коммутаторов осуществляется через утилиту SmartConsole или Web-интерфейс. SmartConsole является простым способом доступа к коммутатору Easy Smart с локального компьютера.

Ключевые возможности

- Web-интерфейс и утилита SmartConsole
- Пассивная система охлаждения
- Static MAC
- IGMP Snooping
- 802.1Q, VLAN на основе порта
- Поддержка QoS
- Управление потоком
- Loopback Detection
- Зеркалирование портов

Модельный ряд



DES-1100-16

- 16 портов 10/100Base-TX
- Размеры: 280 x 125 x 44 мм



DES-1100-24

- 24 порта 10/100Base-TX
- Размеры: 280 x 125 x 44 мм

Неуправляемые коммутаторы Gigabit & Fast Ethernet

Неуправляемые коммутаторы D-Link выполнены с использованием современной элементной базы повышенной надежности, обладают отличной выносливостью и просты в установке. Устройства прекрасно зарекомендовали себя как недорогое и надежное решение для развертывания рабочих групп на предприятиях малого и среднего бизнеса. Модели с поддержкой PoE успешно применяются в системах видеонаблюдения, IP-телефонии и беспроводных сетях, использующих PoE-оборудование. В линейке представлены модели для настольного размещения и для установки в стандартную 19" стойку.

Ключевые возможности

- Энергосберегающая технология D-Link Green
- Управление потоком
- MDI/MDIX
- Plug-and-Play
- Поддержка QoS

Коммутаторы для настольного размещения



DGS-1005A

- 5 портов 10/100/1000Base-T
- Размеры: 91 x 73 x 22 мм



DGS-1008A

- 8 портов 10/100/1000Base-T
- Размеры: 130 x 79 x 22 мм



DGS-1005D

- 5 портов 10/100/1000Base-T
- Размеры: 90 x 66 x 27 мм



DGS-1008D

- 8 портов 10/100/1000Base-T
- Размеры: 162 x 102 x 28 мм



DGS-1005P

- 4 порта 10/100/1000Base-T с поддержкой PoE
- Бюджет мощности PoE до 60 Вт
- 1 порт 10/100/1000Base-T
- Размеры: 100 x 98 x 28 мм



DGS-1008P

- 4 порта 10/100/1000Base-T с поддержкой PoE
- Бюджет мощности PoE до 68 Вт
- 4 порта 10/100/1000Base-T
- Размеры: 190 x 120 x 38 мм

Неуправляемые коммутаторы Gigabit & Fast Ethernet



DES-1005C

- 5 портов 10/100Base-TX
- Размеры: 88 x 48 x 21,45 мм



DES-1008C

- 8 портов 10/100Base-TX
- Размеры: 131 x 54 x 21 мм



DES-1005D

- 5 портов 10/100Base-TX
- Размеры: 100 x 98 x 28 мм



DES-1008D

- 8 портов 10/100Base-TX
- Размеры: 162 x 102 x 28 мм



DES-1005P

- 4 порта 10/100Base-TX с поддержкой PoE
- Бюджет мощности PoE до 60 Вт
- 1 порт 10/100Base-TX
- Размеры: 100 x 98 x 28 мм



DES-1008P

- 4 порта 10/100Base-TX с поддержкой PoE
- Бюджет мощности PoE до 52 Вт
- 4 порта 10/100Base-TX
- Размеры: 140 x 77 x 27 мм



DES-1016A

- 16 портов 10/100Base-TX
- Размеры: 155,7 x 122 x 41 мм



DES-1024A

- 24 порта 10/100Base-TX
- Размеры: 231 x 158 x 46 мм

Коммутаторы для установки 19" стойку



DGS-1008MP

- 8 портов 10/100/1000Base-T с поддержкой PoE
- Бюджет мощности PoE до 125 Вт
- Размеры: 280 x 180 x 44 мм



DGS-1010MP

- 8 портов 10/100/1000Base-T с поддержкой PoE
- Бюджет мощности PoE до 125 Вт
- 1 порт 10/100/1000Base-T
- 1 порт 1000Base-X SFP
- Размеры: 280 x 180 x 44 мм



DGS-1016C

- 16 портов 10/100/1000Base-T
- Размеры: 280 x 126 x 44 мм



DGS-1024C

- 24 порта 10/100/1000Base-T
- Размеры: 280 x 180 x 44 мм



DGS-1026MP

- 24 порта 10/100/1000Base-T с поддержкой PoE
- Бюджет мощности PoE до 370 Вт
- 2 комбо-порта 1000Base-T/SFP
- Размеры: 440 x 250,4 x 44 мм



DGS-1026X

- 24 порта 10/100/1000Base-T
- 2 порта 10GBase-X SFP+
- Размеры: 440 x 208 x 44 мм



DGS-1052

- 48 портов 10/100/1000Base-T
- 4 комбо-порта 1000Base-T/SFP
- Размеры: 440 x 210 x 44 мм

Неуправляемые коммутаторы Gigabit & Fast Ethernet



DES-1008P+

- 8 портов 10/100Base-TX с поддержкой PoE
- Бюджет мощности PoE до 140 Вт
- Размеры: 280 x 125,8 x 44 мм



DES-1016D

- 16 портов 10/100Base-TX
- Размеры: 282 x 150 x 44 мм



DES-1018MP

- 16 портов 10/100Base-TX с поддержкой PoE
- Бюджет мощности PoE до 246,4 Вт
- 2 комбо-порта 1000Base-T/SFP
- Размеры: 280 x 210 x 44 мм



DES-1018P

- 8 портов 10/100Base-TX с поддержкой PoE
- Бюджет мощности PoE до 80 Вт
- 8 портов 10/100Base-TX
- 2 комбо-порта 1000Base-T/SFP
- Размеры: 280 x 210 x 44 мм



DES-1024D

- 24 порта 10/100Base-TX
- Размеры: 282 x 150 x 44 мм



DES-1026G

- 24 порта 10/100Base-TX
- 2 комбо-порта 1000Base-T/SFP
- Размеры: 440 x 140 x 44 мм



DES-1050G

- 48 портов 10/100Base-TX
- 2 комбо-порта 1000Base-T/SFP
- Размеры: 440 x 230 x 44 мм

Резервные источники питания

Резервные источники питания (**RPS**) разработаны для использования с коммутаторами D-Link. Внешние RPS выполнены в прочном металлическом корпусе, оснащены модулями питания переменного или постоянного тока и подключаются к внутреннему источнику питания коммутатора.

Шасси **DPS-800** и **DPS-900** устанавливаются в 19-дюймовую стойку и позволяют разместить 2 или 8 источников питания соответственно.



Модельный ряд



DPS-500A

- Выходная мощность: 140 Вт
 - Входное напряжение: от 90 до 264 В переменного тока
 - Частота входного напряжения: от 47 до 63 Гц
- Размеры: 172 x 257 x 43 мм
Размер панели: 196 x 52 мм



DPS-500DC

- Выходная мощность: 140 Вт
 - Входное напряжение: от -36 до -72 В постоянного тока
- Размеры: 172 x 257 x 43 мм
Размер панели: 196 x 52 мм



DPS-700

- Выходная мощность: 589 Вт
 - Входное напряжение: от 90 до 264 В переменного тока
 - Частота входного напряжения: от 47 до 63 Гц
- Установка в 19"-стойку
Размеры: 441 x 199,4 x 44 мм



DPS-800

- Число слотов: 2
 - Поддерживаемые источники питания: DPS-200, DPS-200A, DPS-300, DPS-500, DPS-500A, DPS-500DC, DPS-500DC/B
- Установка в 19"-стойку
Размеры: 482 x 180 x 55 мм



DPS-900

- Число слотов: 8
 - Поддерживаемые источники питания: DPS-200, DPS-300, DPS-500,
- Установка в 19"-стойку
Размеры: 440 x 200,7 x 222,6 мм

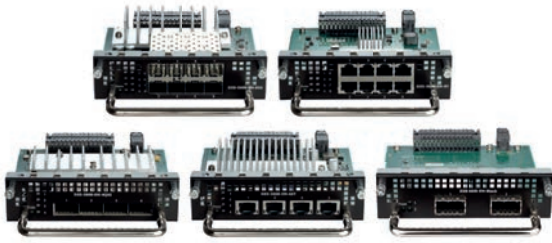
Дополнительные кабели:

DPS-CB400 (Кабель удлинитель 4 м (DC) для подключения DPS-200, DPS-300, DPS-500, DPS-500DC к коммутатору)

DPS-CB150-2PS (Кабель питания 1,5 м для подключения DPS-200A, DPS-500A, DPS-500DC/B1 к коммутаторам серий DGS-1210/ME (при наличии RPS-разъема), DGS-1510 (только DPS-500A, DPS-500DC/B) и DGS-3000)

Модули расширения для коммутаторов серии DXS-3600

Модули расширения D-Link обеспечивают гибкое подключение **10G** и **40G** для коммутаторов серии **DXS-3600**



Модельный ряд



DXS-3600-EM-4XT

- 4 порта 10GBase-T
- Размеры: 132 x 158 x 36 мм



DXS-3600-EM-4QXS

- 4 порта 40G QSFP+
- Размеры: 132 x 158 x 36 мм



DXS-3600-EM-8T

- 8 портов 10/100/1000Base-T
- Размеры: 132 x 158 x 36 мм



DXS-3600-EM-8XS

- 8 портов 10GBase-X SFP+
- Размеры: 132 x 158 x 36 мм



DXS-3600-EM-Stack

- 2 порта 120G CXP
- Размеры: 132 x 158 x 36 мм

Источники питания и вентиляторы для серий коммутаторов DXS-3400 и DXS-3600

Модульная архитектура серий **DXS-3400** и **DXS-3600** обеспечивает возможность выбора необходимого блока питания для подключения к сети постоянного или переменного тока и позволяет установить вентиляторы с направлением воздушного потока от передней панели устройства к задней (Front-to-Back). Блоки питания и вентиляторы могут быть заменены без необходимости выключения коммутатора, что значительно сокращает время простоя оборудования.



Модельный ряд



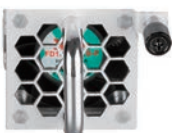
DXS-3600-PWRDC-FB DXS-PWR300DC

- Источник питания DC (300 Вт) с вентилятором
- Размеры: 78 x 276 x 39 мм (DXS-3600PWRDC-FB)
79 x 275 x 40 мм (DXS-PWR300DC)



DXS-3600-PWR-FB DXS-PWR300AC

- Источник питания AC (300 Вт) с вентилятором
- Размеры: 78 x 276 x 39 мм (DXS-3600PWR-FB)
79 x 275 x 40 мм (DXS-PWR300AC)



DXS-FAN100

- Вентилятор для коммутаторов серии DXS-3400
- Размеры: 57,9 x 139,2 x 40,6 мм



Серия DEM включает оптические модули SFP/SFP+/XFP, которые предназначены для передачи данных на большие расстояния и обеспечивают высокую скорость передачи данных для одномодового или многомодового волокна. Эти модули могут устанавливаться в коммутаторы и медиаконвертеры. В серии DEM представлены трансиверы для 100 Мбит/с, 1/10Гбит/с, в том числе с поддержкой технологии CWDM.

Промышленные гигабитные трансиверы SFP

• Диапазон рабочих температур от -40° С до 85° С

Модель	Интерфейс	Разъем	Длина волны	Тип оптического кабеля	Расстояние передачи
DIS-S301SX	1000Base-SX	Дуплексный LC	850 нм	Многомодовый 50/125 мкм, 62,5/125 мкм	550 м (50/125 мкм) 300 м (62,5/125 мкм)
DIS-S302SX	1000Base-SX+	Дуплексный LC	1310 нм	Многомодовый 50/125 мкм, 62,5/125 мкм	2 км (50/125 мкм) 1 км (62,5/125 мкм)
DIS-S310LX	1000Base-LX	Дуплексный LC	1310 нм	Одномодовый 9/125 мкм	10 км
DIS-S310R* ¹	1000Base-BX-U	Симплексный LC	Tx: 1310 нм Rx: 1550 нм	Одномодовый 9/125 мкм	10 км
DIS-S310T* ¹	1000Base-BX-D	Симплексный LC	Tx: 1550 нм Rx: 1310 нм	Одномодовый 9/125 мкм	10 км
DIS-S330LH	1000Base-LH	Дуплексный LC	1310 нм	Одномодовый 9/125 мкм	30 км
DIS-S330R* ²	1000Base-BX-U	Симплексный LC	Tx: 1310 нм Rx: 1550 нм	Одномодовый 9/125 мкм	30 км
DIS-S330T* ²	1000Base-BX-D	Симплексный LC	Tx: 1550 нм Rx: 1310 нм	Одномодовый 9/125 мкм	30 км
DIS-S350LHX	1000Base-LHX	Дуплексный LC	1550 нм	Одномодовый 9/125 мкм	50 км
DIS-S380ZX	1000Base-ZX	Дуплексный LC	1550 нм	Одномодовый 9/125 мкм	80 км

*¹ DIS-S310R и DIS-S310T работают в паре

*² DIS-S330R и DIS-S330T работают в паре

Трансиверы 10G SFP+

Модель	Интерфейс	Разъем	Длина волны	Тип оптического кабеля	Расстояние передачи
DEM-431XT	10GBase-SR	Дуплексный LC	850 нм	Многомодовый 50/125 мкм, 62,5/125 мкм	300 м
DEM-432XT	10GBase-LR	Дуплексный LC	1310 нм	Одномодовый 9/125 мкм	10 км
DEM-433XT	10GBase-ER	Дуплексный LC	1550 нм	Одномодовый 9/125 мкм	40 км
DEM-435XT	10GBase-LRM	Дуплексный LC	1310 нм	Многомодовый 50/125 мкм, 62,5/125 мкм	200 м
DEM-436XT-BXD* ¹	10GBase-ER	Симплексный LC	Tx: 1330 нм Rx: 1270 нм	Одномодовый 9/125 мкм	40 км
DEM-436XT-BXU* ¹	10GBase-ER	Симплексный LC	Tx: 1270 нм Rx: 1330 нм	Одномодовый 9/125 мкм	40 км

*¹ DEM-436XT-BXD и DEM-436XT-BXU работают в паре

Трансиверы 10G XFP

Модель	Интерфейс	Разъем	Длина волны	Тип оптического кабеля	Расстояние передачи
DEM-421XT	10GBase-SR	Дуплексный LC	850 нм	Многомодовый 50/125 мкм, 62,5/125 мкм	300 м
DEM-422XT	10GBase-LR	Дуплексный LC	1310 нм	Одномодовый 9/125 мкм	10 км
DEM-423XT	10GBase-ER	Дуплексный LC	1550 нм	Одномодовый 9/125 мкм	40 км
DEM-424XT	10GBase-ER	Дуплексный LC	1550 нм	Одномодовый 9/125 мкм	80 км
DEM-X10CX-1271	10G CWDM	Дуплексный LC	1271 нм	Одномодовый 9/125 мкм	10 км
DEM-X10CX-1291	10G CWDM	Дуплексный LC	1291 нм	Одномодовый 9/125 мкм	10 км
DEM-X10CX-1311	10G CWDM	Дуплексный LC	1311 нм	Одномодовый 9/125 мкм	10 км
DEM-X40CX-1471	10G CWDM	Дуплексный LC	1471 нм	Одномодовый 9/125 мкм	40 км
DEM-X40CX-1491	10G CWDM	Дуплексный LC	1491 нм	Одномодовый 9/125 мкм	40 км
DEM-X40CX-1511	10G CWDM	Дуплексный LC	1511 нм	Одномодовый 9/125 мкм	40 км
DEM-X40CX-1531	10G CWDM	Дуплексный LC	1531 нм	Одномодовый 9/125 мкм	40 км
DEM-X40CX-1551	10G CWDM	Дуплексный LC	1551 нм	Одномодовый 9/125 мкм	40 км
DEM-X40CX-1571	10G CWDM	Дуплексный LC	1571 нм	Одномодовый 9/125 мкм	40 км
DEM-X40CX-1591	10G CWDM	Дуплексный LC	1591 нм	Одномодовый 9/125 мкм	40 км
DEM-X40CX-1611	10G CWDM	Дуплексный LC	1611 нм	Одномодовый 9/125 мкм	40 км
DEM-X70CX-1471	10G CWDM	Дуплексный LC	1471 нм	Одномодовый 9/125 мкм	70 км
DEM-X70CX-1491	10G CWDM	Дуплексный LC	1491 нм	Одномодовый 9/125 мкм	70 км
DEM-X70CX-1511	10G CWDM	Дуплексный LC	1511 нм	Одномодовый 9/125 мкм	70 км
DEM-X70CX-1531	10G CWDM	Дуплексный LC	1531 нм	Одномодовый 9/125 мкм	70 км
DEM-X70CX-1551	10G CWDM	Дуплексный LC	1551 нм	Одномодовый 9/125 мкм	70 км
DEM-X70CX-1571	10G CWDM	Дуплексный LC	1571 нм	Одномодовый 9/125 мкм	70 км
DEM-X70CX-1591	10G CWDM	Дуплексный LC	1591 нм	Одномодовый 9/125 мкм	70 км
DEM-X70CX-1611	10G CWDM	Дуплексный LC	1611 нм	Одномодовый 9/125 мкм	70 км

Трансиверы SFP

Модель	Интерфейс	Разъем	Длина волны	Тип оптического кабеля	Расстояние передачи
DEM-302S-LX	1000Base-LX	Дуплексный LC	1310 нм	Одномодовый 9/125 мкм	2 км
DEM-302S-BXD* ¹	1000Base-BX-D	Симплексный LC	Tx: 1550 нм Rx: 1310 нм	Одномодовый 9/125 мкм	2 км
DEM-302S-BXU* ¹	1000Base-BX-U	Симплексный LC	Tx: 1310 нм Rx: 1550 нм	Одномодовый 9/125 мкм	2 км
DEM-310GT	1000Base-LX	Дуплексный LC	1310 нм	Одномодовый 9/125 мкм	10 км
DEM-311GT	1000Base-SX	Дуплексный LC	850 нм	Многомодовый 50/125 мкм, 62,5/125 мкм	550 м (50/125 мкм) 300 м (62,5/125 мкм)
DEM-312GT2	1000Base-SX+	Дуплексный LC	1310 нм	Многомодовый 50/125 мкм, 62,5/125 мкм	2 км (50/125 мкм) 1 км (62,5/125 мкм)
DEM-314GT	1000Base-LHX	Дуплексный LC	1550 нм	Одномодовый 9/125 мкм	50 км
DEM-315GT	1000Base-ZX	Дуплексный LC	1550 нм	Одномодовый 9/125 мкм	80 км
DEM-330R* ²	1000Base-BX-U	Симплексный LC	Tx: 1310 нм Rx: 1550 нм	Одномодовый 9/125 мкм	10 км
DEM-330T* ²	1000Base-BX-D	Симплексный LC	Tx: 1550 нм Rx: 1310 нм	Одномодовый 9/125 мкм	10 км
DEM-331R* ³	1000Base-BX-U	Симплексный LC	Tx: 1310 нм Rx: 1550 нм	Одномодовый 9/125 мкм	40 км 20 км (DEM-331R/20км)
DEM-331T* ³	1000Base-BX-D	Симплексный LC	Tx: 1550 нм Rx: 1310 нм	Одномодовый 9/125 мкм	40 км 20 км (DEM-331T/20км)
DGS-712	1000Base-T	RJ-45	-	-	100 м
DEM-210	100Base-LX	Дуплексный LC	1310 нм	Одномодовый 9/125 мкм	15 км
DEM-211	100Base-FX	Дуплексный LC	1310 нм	Многомодовый 50/125 мкм, 62,5/125 мкм	2 км (50/125 мкм) 1 км (62,5/125 мкм)
DEM-220R* ⁴	100Base-BX-U	Симплексный LC	Tx: 1310 нм Rx: 1550 нм	Одномодовый 9/125 мкм	20 км
DEM-220T* ⁴	100Base-BX-D	Симплексный LC	Tx: 1550 нм Rx: 1310 нм	Одномодовый 9/125 мкм	20 км

*¹ DEM-302S-BXD и DEM-302S-BXU работают в паре

*³ DEM-331R и DEM-331T работают в паре

*² DEM-330R и DEM-330T работают в паре

*⁴ DEM-220R и DEM-220T работают в паре

Кабели

Модель	Описание
DEM-CB50	Пассивный кабель 10GBase-CX4 для прямого подключения. Длина 50 см.
DEM-CB50ICX	Пассивный кабель 10GBase-CX4 для прямого подключения. Длина 50 см.
DEM-CB50CXP	Пассивный кабель 120G CXP для стекирования коммутаторов DXS-3600-32S. Длина 50 см.
DEM-CB100	Пассивный кабель 10GBase-CX4 для прямого подключения. Длина 1 м.
DEM-CB100S	Пассивный кабель 10GBase-X SFP+ для прямого подключения коммутаторов с портами 10G. Длина 1 м.
DEM-CB100QXS-4XS	Пассивный кабель 40G QSFP+ с 1 разъемом QSFP+ и 4 разъемами 10GBase-X SFP+ для прямого подключения коммутаторов DXS-3600. Длина 1 м.
DEM-CB300CX	Пассивный кабель 10GBase-CX4 для прямого подключения. Длина 3 м.
DEM-CB300S	Пассивный кабель 10GBase-X SFP+ для прямого подключения коммутаторов с портами 10G. Длина 3 м.
DEM-CB300QXS	Пассивный кабель 40G QSFP+ для прямого подключения коммутаторов DXS-3600. Длина 3 м.
DEM-CB700S	Пассивный кабель 10GBase-X SFP+ для прямого подключения коммутаторов с портами 10G. Длина 7 м.

Программное обеспечение для управления по SNMP D-View 7



D-View 7 представляет собой комплексную систему сетевого управления, позволяющую контролировать наиболее важные параметры устройств, а также предоставляет универсальный набор программных инструментов, доступных для использования без необходимости установки ПО на клиентском оборудовании.

Модель	Описание	
DV-700	Программное обеспечение для управления по SNMP	
	Комплексное управление	<ul style="list-style-type: none"> • Поддержка SNMP v1/v2c/v3 • Автоматическое обнаружение устройств • Управление задачами по расписанию • Уведомления о событиях • Настройка группы устройств (Batch Configuration) одновременно
	Гибкая архитектура	<ul style="list-style-type: none"> • Стандартная клиент-серверная • Многоклиентская • Управление устройствами, находящимися за NAT, или удаленными объектами без VPN
	Визуализация	<ul style="list-style-type: none"> • Простой интерфейс панели управления • Графическое отображение статистики • Автоматическое формирование топологии сети • Отображение состояния устройства в схеме общей сети в режиме реального времени
	Поддержка устройств сторонних производителей	<ul style="list-style-type: none"> • Поддержка настраиваемых, управляемых, унифицированных коммутаторов, унифицированных точек доступа, беспроводных контроллеров. • Идентификация устройств на основе SIOID и управление с помощью CLI-скриптов
	Дополнительные лицензии	
DV-700-N25-LIC	D-View 7 с лицензией на 25 узлов	
DV-700-N50-LIC	D-View 7 с лицензией на 50 узлов	
DV-700-N100-LIC	D-View 7 с лицензией на 100 узлов	
DV-700-N250-LIC	D-View 7 с лицензией на 250 узлов	
DV-700-N500-LIC	D-View 7 с лицензией на 500 узлов	
DV-700-N1000-LIC	D-View 7 с лицензией на 1000 узлов	
DV-700-P5-LIC	D-View 7 с 5 лицензиями для промежуточных серверов	
DV-700-P10-LIC	D-View 7 с 10 лицензиями для промежуточных серверов	
DV-700-P25-LIC	D-View 7 с 25 лицензиями для промежуточных серверов	
DV-700-P50-LIC	D-View 7 с 50 лицензиями для промежуточных серверов	
DV-700-P100-LIC	D-View 7 со 100 лицензиями для промежуточных серверов	



Автономные медиаконвертеры Fast Ethernet

Модель	Интерфейс	Кабель	Спецификация
DMC-F02SC	10/100Base-TX <=> 100Base-FX	2-вол. оптический многомод	<ul style="list-style-type: none"> • 2 км • Разъем SC
DMC-F515SC	10/100Base-TX <=> 100Base-FX	2-вол. оптический одномод	<ul style="list-style-type: none"> • 15 км • Разъем SC
DMC-F20SC-BXD	10/100Base-TX <=> 100Base-FX	1-вол. оптический одномод	<ul style="list-style-type: none"> • 20 км • Разъем SC
DMC-F20SC-BXU	10/100Base-TX <=> 100Base-FX	1-вол. оптический одномод	<ul style="list-style-type: none"> • 20 км • Разъем SC
DMC-F30SC	10/100Base-TX <=> 100Base-FX	2-вол. оптический одномод	<ul style="list-style-type: none"> • 30 км • Разъем SC
DMC-F60SC	10/100Base-TX <=> 100Base-FX	2-вол. оптический одномод	<ul style="list-style-type: none"> • 60 км • Разъем SC

Автономный медиаконвертер Gigabit Ethernet

Модель	Интерфейс	Кабель	Спецификация
DMC-G01LC	1000Base-T <=> 1000Base-X	Слот SFP, тип кабеля - в зависимости от SFP-трансивера	В зависимости от SFP-трансивера

Модульные медиаконвертеры Fast Ethernet

Модель	Интерфейс	Кабель	Спецификация
DMC-300SC	10/100Base-TX <=> 100Base-FX	2-вол. оптический многомод	<ul style="list-style-type: none"> • 2 км • Разъем SC
DMC-515SC	10/100Base-TX <=> 100Base-FX	2-вол. оптический одномод	<ul style="list-style-type: none"> • 15 км • Разъем SC
DMC-530SC	10/100Base-TX <=> 100Base-FX	2-вол. оптический одномод	<ul style="list-style-type: none"> • 30 км • Разъем SC
DMC-920R	10/100Base-TX <=> 100Base-FX	1-вол. оптический одномод	<ul style="list-style-type: none"> • 20 км • Разъем SC
DMC-920T	10/100Base-TX <=> 100Base-FX	1-вол. оптический одномод	<ul style="list-style-type: none"> • 20 км • Разъем SC

Медиаконвертеры обеспечивают преобразование интерфейсов “витая пара - оптический кабель” в выделенной сети FTTx или оптической сети. Устройства обеспечивают прием и передачу данных на большие расстояния. Несколько медиаконвертеров могут устанавливаться в шасси для 19"-стойки. Модуль управления **DMC-1002** обеспечивает управление через Web-интерфейс или консоль (приобретается отдельно).

Модульные медиаконвертеры Gigabit Ethernet

Модель	Интерфейс	Кабель	Спецификация
DMC-700SC	1000Base-T <=> 1000Base-SX	2-вол. оптический многомод	<ul style="list-style-type: none"> • 550 м • Разъем SC
DMC-810SC	1000Base-T <=> 1000Base-LX	2-вол. оптический одномод	<ul style="list-style-type: none"> • 10 км • Разъем SC
DMC-1910R	1000Base-TX <=> 1000Base-LX	1-вол. оптический одномод	<ul style="list-style-type: none"> • 15 км • Разъем SC
DMC-1910T	1000Base-TX <=> 1000Base-LX	1-вол. оптический одномод	<ul style="list-style-type: none"> • 15 км • Разъем SC
DMC-805G	1000Base-T <=> 1000Base-X	Слот SFP, тип кабеля - в зависимости от SFP-трансивера	В зависимости от SFP-трансивера

Модульный медиаконвертер 10 Gigabit

Модель	Интерфейс	Кабель	Спецификация
DMC-805X	10G CX4 <=> SFP+	Слот SFP+, тип кабеля - в зависимости от SFP+ трансивера	В зависимости от SFP+ трансивера

Дополнительное оборудование

Модель	Описание
DMC-1000	16-слотовое шасси с внутренним источником питания для модульных медиаконвертеров
DMC-1001	Резервный источник питания для DMC-1000
DMC-1001/DC	Резервный источник питания постоянного тока для DMC-1000
DMC-1002	Модуль управления для DMC-1000



Беспроводные контроллеры

Беспроводные контроллеры серии **DWC** осуществляют централизованное управление устройствами в беспроводной сети LAN. Устройства являются полнофункциональным и экономичным решением для сетей малого и среднего бизнеса. Функции автоматического обнаружения точек доступа и централизованного управления позволяют пользователям приобрести систему корпоративного класса без затрат на выполнение масштабных и сложных конфигураций.

Ключевые возможности

- Централизованное управление точками доступа
- Автовыбор каналов
- Обнаружение нелегальных точек доступа
- Wireless Intrusion Detection System
- Страница Web-авторизации
- Автоматическое обнаружение точек доступа
- Автонастройка питания точек доступа
- Роуминг
- SNMP
- VLAN
- Поддержка точек доступа 802.11ac
- Планы обслуживания на основе трафика и времени

Модельный ряд



DWC-1000

- 4 порта 10/100/1000Base-T
 - 2 порта 10/100/1000Base-T Option*
 - 2 порта USB 2.0
 - Консольный порт RJ-45
 - Поддержка до 12/66** точек доступа
- Размеры: 280 x 180 x 44 мм

* Порты Option можно использовать для передачи данных только после активации лицензии VPN
** При использовании дополнительных лицензий количество управляемых точек увеличивается до 66

DWC-2000

- 4 комбо-порта 100/1000Base-T/SFP
 - 2 порта USB 2.0
 - Консольный порт RJ-45
 - 1 слот расширения для жесткого диска
 - Поддержка до 64/256* точек доступа
- Размеры: 310 x 440 x 44 мм

* При использовании дополнительных лицензий количество управляемых точек увеличивается до 256

Совместимые точки доступа:

DWL-8710AP DWL-8610AP DWL-7620AP DWL-6700AP DWL-6620APS DWL-6610AP DWL-2600AP

Совместимые лицензии для DWC-1000:

- DWC-1000-AP18-LIC** - Управление 18 дополнительными точками доступа
- DWC-1000-AP6** - Управление 6 дополнительными точками доступа
- DWC-1000-VPN** - Функции VPN, маршрутизатора и межсетевое экрана
- DWC-1000-WCF** - Функция фильтрации web-содержимого по категориям

Совместимые лицензии для DWC-2000:

- DWC-2000-AP32-LIC** - Управление 32 дополнительными точками доступа
- DWC-2000-AP64-LIC** - Управление 64 дополнительными точками доступа
- DWC-2000-AP128-LIC** - Управление 128 дополнительными точками доступа

Концентратор доступа

Концентратор доступа является платформой доступа к сети, которая обеспечивает интеллектуальную аутентификацию, авторизацию, ведение учетных записей и статистики трафика для всех пользователей сети. **DSA-3110/A1A** может функционировать как концентратор доступа PPTP/PPPoE (стандартное программное обеспечение) или как концентратор Hotspot.



Ключевые возможности

Концентратор доступа PPTP/PPPoE (Standart edition)

- Полоса пропускания до 50 Мбит/с
- Управление: Консоль, Telnet, SSH, Web-интерфейс
- Локальная база данных пользователей или RADIUS-сервер
- До 250 учетных записей в локальной базе данных

- До 80 одновременных подключений
- PAP, CHAP, MSCHAP, MSCHAPv2
- Поддержка NAT
- PPTP/PPPoE

HotSpot edition

- Полоса пропускания до 50 Мбит/с
- До 250 учетных записей в локальной базе данных
- Перенаправление через Web на страницу аутентификации
- Планы обслуживания на основе трафика и времени

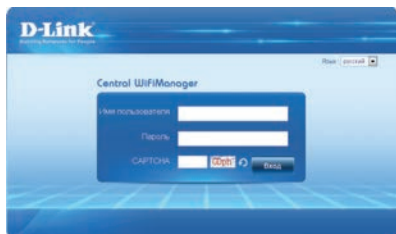
- До 80 одновременных подключений
- Web-аутентификация
- DHCP-сервер



DSA-3110

- 5 портов LAN 10/100/1000Base-T
- 1 порт WAN 10/100/1000Base-T
- 1 порт DMZ 10/100/1000Base-T
- Консольный порт RJ-45
- 2 порта USB
- Размеры: 285 x 175 x 35 мм

Программный контроллер для управления точками доступа



Central WiFiManager представляет собой бесплатный программный контроллер для централизованного управления беспроводными сетями малых, средних и крупных предприятий. С его помощью администратор может удаленно управлять сотнями точек доступа независимо от того, где они в данный момент находятся.

Модель	Описание	
CWM-100	Программный контроллер для управления точками доступа	
	Комплексное управление	<ul style="list-style-type: none"> • Утилита для обнаружения ТД • Платформа CWM с возможностью удаленного администрирования несколькими пользователями с разным уровнем доступа
	Поддерживаемые функции	<ul style="list-style-type: none"> • Портал авторизации • Аутентификация с помощью внешних серверов RADIUS или LDAP • Оптимизация пропускной способности • Автоматическое управление радиочастотным планом и мощностью ТД • BandSteering, IGMP snooping и Multicast Rate Control
	Поддерживаемые устройства	<ul style="list-style-type: none"> • DAP-2230, DAP-2330, DAP-2360/B1, DAP-2680, DAP-2660, DAP-2695, DAP-3320, DAP-3662

Унифицированные точки доступа



Унифицированные точки доступа предназначены для построения масштабируемых корпоративных беспроводных сетей на территории производственных, учебных, гостиничных комплексов и организации доступа в интернет в общественных местах с высокой плотностью абонентов. Точки доступа могут работать в автономном режиме, а использование нескольких унифицированных точек доступа совместно с контроллером позволяет организовать территориально распределенную беспроводную сеть с возможностью перемещения клиентов между точками доступа без потери беспроводного соединения.

Внутренние точки доступа



AC1200

DWL-3610AP

- Wi-Fi 300 Мбит/с (2,4 ГГц) или 867 Мбит/с (5 ГГц)
 - MIMO 2x2
 - Технология Airtime Fairness
 - WPA2 Personal/Enterprise
 - QoS (WMM)
 - До 16 виртуальных точек доступа
 - Объединение до 8 точек доступа в кластеры
 - Внутренние всенаправленные антенны 3 дБи
 - 1 порт LAN 10/100/1000Base-T с поддержкой 802.3af PoE
 - Консольный порт RJ-45
- Размеры: 160 x 160 x 45 мм



AC1200

DWL-6610AP

- Wi-Fi 300 Мбит/с (2,4 ГГц) + 867 Мбит/с (5 ГГц)
 - MIMO 2x2
 - Технология Band Steering и Airtime Fairness
 - WPA2 Personal/Enterprise
 - QoS (WMM)
 - До 32 виртуальных точек доступа
 - Объединение до 8 точек доступа в кластеры
 - Внутренние всенаправленные антенны 4 дБи
 - 1 порт LAN 10/100/1000Base-T с поддержкой 802.3af PoE
 - Консольный порт RJ-45
 - Корпус класса "пленум"
- Размеры: высота: 205 x 205 x 39 мм



AC1300

DWL-6620APS

- Wi-Fi 400 Мбит/с (2,4 ГГц) + 867 Мбит/с (5 ГГц)
 - MU-MIMO 2x2
 - Технологии Band Steering и Airtime Fairness
 - WPA2 Personal/Enterprise
 - QoS (WMM)
 - До 16 виртуальных точек доступа
 - Внутренние антенны 4 дБи (2,4 ГГц), 6 дБи (5 ГГц)
 - 2 порта LAN 10/100/1000Base-T (LAN1 с поддержкой 802.3at PoE)
 - Консольный порт RJ-45
- Размеры: 220 x 220 x 55,45 мм



AC2200

DWL-7620AP

- Wi-Fi 400 Мбит/с (2,4 ГГц) + 867 Мбит/с (5 ГГц) + 867 Мбит/с (5 ГГц)
 - MU-MIMO 2x2, Tri-band
 - Технологии Band Steering и Airtime Fairness
 - WPA2 Personal/Enterprise
 - QoS (WMM)
 - До 16 виртуальных точек доступа
 - Внутренние всенаправленные антенны 3 дБи (2,4 ГГц), 4 дБи (5 ГГц)
 - 2 порта LAN 10/100/1000Base-T (LAN1 с поддержкой 802.3at PoE)
 - Консольный порт RJ-45
- Размеры: 205 x 205 x 39 мм

AC1750



DWL-8610AP

- Wi-Fi 450 Мбит/с (2,4 ГГц) + 1300 Мбит/с (5 ГГц)
 - MIMO 3x3
 - Технологии Band Steering и Beamforming
 - WPA2 Personal/Enterprise
 - QoS (WMM)
 - До 16 виртуальных точек доступа
 - Объединение до 16 точек доступа в кластеры
 - Внутренние всенаправленные антенны 4.25 дБи (2,4 ГГц), 4.77 дБи (5 ГГц)
 - 2 порта LAN 10/100/1000Base-T с поддержкой 802.3at PoE
 - Консольный порт RJ-45
- Размеры: 171 x 198 x 40 мм

AC2600



DWL-8620AP

- Wi-Fi 800 Мбит/с (2,4 ГГц) + 1733 Мбит/с (5 ГГц)
 - MU-MIMO 4x4
 - Технология Band Steering и Airtime Fairness
 - WPA2 Personal/Enterprise
 - QoS (WMM)
 - До 16 виртуальных точек доступа
 - Внутренние всенаправленные антенны 3 дБи (2,4 ГГц), 4 дБи (5 ГГц)
 - 2 порта LAN 10/100/1000Base-T (LAN1 с поддержкой 802.3at PoE)
 - Консольный порт RJ-45
- Размеры: 220 x 220 x 47 мм

Внешние точки доступа



DWL-6700AP

- Wi-Fi 300 Мбит/с, два диапазона
 - MIMO 2x2
 - WPA2 Personal/Enterprise
 - QoS (WMM)
 - До 8 виртуальных точек доступа
 - Внутренние всенаправленные антенны 3 дБи (2,4 ГГц), внутренние направленные антенны 8 дБи (5 ГГц)
 - 2 порта LAN 10/100Base-TX с поддержкой PoE (подача PoE (проприетарная реализация) на LAN1 или LAN2)
 - Корпус с защитой от попадания пыли и влаги (IP55)
- Размеры: 280 x 115 x 50 мм

AC1200



DWL-8710AP

- Wi-Fi 300 Мбит/с (2,4 ГГц) + 867 Мбит/с (5 ГГц)
 - MIMO 2x2
 - Технология Band Steering и Beamforming
 - WPA2 Personal/Enterprise
 - QoS (WMM)
 - До 32 виртуальных точек доступа
 - Объединение до 16 точек доступа в кластеры
 - 2 порта LAN 10/100/1000Base-T (один с поддержкой 802.3at PoE)
 - Внешние всенаправленные антенны 5 дБи (2,4 ГГц), 7 дБи (5 ГГц)
 - Корпус с защитой от попадания пыли и влаги (IP67)
- Размеры: 220 x 250 x 45 мм



Автономные внутренние точки доступа

Беспроводные точки доступа D-Link для установки внутри помещений позволяют создавать легкоуправляемые и безопасные беспроводные сети для решения широкого круга задач – от организации беспроводного покрытия в офисах до создания многопользовательских беспроводных сетей в крупных корпорациях, на предприятиях малого и среднего бизнеса, в государственных учреждениях, учебных заведениях и гостиничных комплексах.

Модельный ряд



DAP-2310

- Wi-Fi 300 Мбит/с (2,4 ГГц)
 - MIMO 2x2
 - WPA2 Personal/Enterprise
 - QoS (WMM)
 - Съёмные всенаправленные антенны 2 дБи
 - AP, WDS, WDS+AP, Wireless Client, Repeater
 - 1 порт 10/100/1000Base-T
- Размеры: 111 x 28 x 148 мм



DAP-2230

- Wi-Fi 300 Мбит/с (2,4 ГГц)
 - WPA2 Personal/Enterprise
 - Встроенный RADIUS-сервер
 - QoS (WMM)
 - Внутренние антенны 3 дБи
 - AP, WDS, WDS+AP, Wireless Client
 - D-Link Central WiFiManager
 - 1 порт 10/100Base-TX с поддержкой 802.3af PoE
- Размеры: 129 x 129 x 29 мм



DAP-2360

- Wi-Fi 300 Мбит/с (2,4 ГГц)
 - WPA2 Personal/Enterprise
 - Встроенный RADIUS-сервер
 - QoS (WMM)
 - Съёмные дипольные антенны 5 дБи
 - AP, WDS, WDS+AP, Wireless Client
 - D-Link Central WiFiManager
 - 1 порт 10/100/1000Base-T с поддержкой 802.3af PoE
 - Металлический корпус класса "пленум"
- Размеры: 166 x 188 x 36 мм



DAP-300P

- Wi-Fi 300 Мбит/с (2,4 ГГц)
 - MIMO 2x2
 - WPA2 Personal/Enterprise
 - QoS (WMM)
 - Внутренние антенны 3 дБи
 - AP, Router
 - Функция "Клиент"
 - Встроенный межсетевой экран (в режиме Router)
 - Яндекс.DNS (в режиме Router)
 - 1 порт WAN 10/100Base-TX с поддержкой 802.3af PoE
 - 1 порт LAN 10/100Base-TX
- Размеры: 213 x 213 x 38 мм

Автономные внутренние точки доступа



AC1200

DAP-2660

- Wi-Fi 300 Мбит/с (2,4 ГГц) + 867 Мбит/с (5 ГГц)
 - MIMO 2x2
 - WPA2 Personal/Enterprise
 - Встроенный RADIUS-сервер
 - QoS (WMM)
 - Внутренние антенны 3 дБи (2,4 ГГц), 4 дБи (5 ГГц)
 - AP, WDS, WDS+AP, WDS, Wireless Client
 - D-Link Central WiFiManager
 - 1 порт 10/100/1000Base-T с поддержкой 802.3af PoE
- Размеры: 170 x 170 x 28 мм



AC1750



AC1750

DAP-2680

- Wi-Fi 450 Мбит/с (2,4 ГГц) + 1300 Мбит/с (5 ГГц)
 - MU-MIMO 3x3
 - WPA2 Personal/Enterprise
 - Встроенный RADIUS-сервер
 - QoS (WMM)
 - Внутренние антенны 3,6 дБи (2,4 ГГц), 4,2 дБи (5 ГГц)
 - AP, WDS, WDS+AP, Wireless Client
 - D-Link Central WiFiManager
 - 1 порт 10/100/1000Base-T с поддержкой 802.3at PoE
- Размеры: 190 x 190 x 44,8 мм

DAP-2695

- Wi-Fi 450 Мбит/с (2,4 ГГц) или 1300 Мбит/с (5 ГГц)
 - MIMO 3x3
 - WPA2 Personal/Enterprise
 - Встроенный RADIUS-сервер
 - QoS (WMM)
 - Внутренние антенны 4 дБи (2,4 ГГц), 6 дБи (5 ГГц)
 - AP, WDS, WDS+AP, Wireless Client
 - D-Link Central WiFiManager
 - 2 порта 10/100/1000Base-T с поддержкой 802.3at PoE
 - Металлический корпус класса "пленум"
- Размеры: 190 x 198,8 x 36,5 мм



AC1300



AC2600

DAP-400P

- Wi-Fi 400 Мбит/с (2,4 ГГц) + 867 Мбит/с (5 ГГц)
 - MU-MIMO 2x2
 - WPA2 Personal/Enterprise
 - QoS (WMM)
 - Внутренние антенны 3 дБи (2,4 ГГц), 3 дБи (5 ГГц)
 - Super MESH, Transmit Beamforming
 - Интеллектуальное распределение клиентов
 - AP, Router
 - Функция "Клиент"
 - Встроенный межсетевой экран (в режиме Router)
 - Яндекс.DNS, SkyDNS (в режиме Router)
 - 1 порт WAN 10/100/1000Base-T с поддержкой 802.3at PoE
 - 1 порт LAN 10/100/1000Base-T
- Размеры: 213 x 213 x 38 мм

DAP-600P

- Wi-Fi 800 Мбит/с (2,4 ГГц) + 1732 Мбит/с (5 ГГц)
 - MU-MIMO 4x4
 - WPA2 Personal/Enterprise
 - QoS (WMM)
 - Внутренние антенны 3 дБи
 - Super MESH, Transmit Beamforming
 - Интеллектуальное распределение клиентов
 - AP, Router
 - Функция "Клиент"
 - Встроенный межсетевой экран (в режиме Router)
 - Яндекс.DNS, SkyDNS (в режиме Router)
 - 1 порт WAN 10/100/1000Base-T с поддержкой 802.3at PoE
 - 1 порт LAN 10/100/1000Base-T
- Размеры: 213 x 213 x 38 мм

Автономные внешние точки доступа



Внешние точки доступа D-Link позволяют организовать беспроводное покрытие там, где применение традиционной кабельной инфраструктуры невозможно, нежелательно или экономически нецелесообразно, например, на промплощадках предприятий, в складских помещениях, на территории гостиничных комплексов и санаториев, в парках и зонах отдыха, частном секторе, а также на различных мероприятиях формата "open-air", таких как конференции, выставки и автосалоны.

Модельный ряд



DAP-3310

- Wi-Fi 300 Мбит/с (2,4 ГГц)
 - WPA2 Personal/Enterprise, механизм изоляции клиента
 - До 8 виртуальных точек доступа
 - Встроенная секторная антенна 10 дБи
 - AP, WDS, WDS+AP*, AP Client, Repeater, WISP Repeater, WISP Client Router
 - 2 порта 10/100Base-TX с поддержкой PoE (LAN1 с поддержкой PoE (проприетарная реализация))
 - Водонепроницаемый корпус (IPX6)
 - Работа в диапазоне от -40°C до 60°C
- Размеры: 118 x 195 x 56 мм



DAP-3410

- Wi-Fi 300 Мбит/с (5 ГГц)
 - WPA2 Personal/Enterprise, механизм изоляции клиента
 - До 8 виртуальных точек доступа
 - Встроенная секторная антенна 15 дБи
 - AP, WDS, WDS+AP*, Wireless Client, Repeater, WISP Repeater, WISP Client Router
 - 2 порта 10/100Base-TX (LAN1 с поддержкой PoE (проприетарная реализация))
 - Водонепроницаемый корпус (IPX6)
 - Работа в диапазоне от -40°C до 60°C
- Размеры: 96 x 165 x 48 мм



AC1200

DAP-3662

- Wi-Fi 300 Мбит/с (2,4 ГГц) или 866 Мбит/с (5 ГГц)
 - MIMO 2x2
 - WPA2 Personal/Enterprise
 - QoS (WMM)
 - Внутренние всенаправленные антенны 6 дБи (2,4 ГГц), 6 дБи (5 ГГц)
 - AP, WDS + AP, WDS, Wireless Client
 - D-Link Central WiFiManager
 - 2 порта 10/100/1000Base-T (LAN1 с поддержкой 802.3 af PoE)
 - Всепогодный корпус (IP68)
 - Работа в диапазоне от -40°C до 60°C
- Размеры: 277 x 240 x 50 мм

* Невозможно организовать WDS с точками доступа серии DAP

Внешние точки доступа и радиомосты расширенного радиуса действия



Внешние точки доступа/мост **DAP-3760**, **DAP-3860** специально разработаны для построения беспроводных сетей увеличенной дальности действия. Встроенный сетевой процессор Intel IXP обеспечивает надежную и беспроводную работу точки доступа. Увеличение дальности радиосвязи до 40 км достигается за счет использования стандарта 802.11a и поддержки технологии TDMA.

DAP-3760 **DAP-3860**

- Рабочая частота 5.45-5.85 ГГц
- 10 Мбит/с на коротких расстояниях
- 8 Мбит/с на дальних расстояниях
- WEP/TKIP/AES
- WMM
- Встроенная антенна 23 дБи для 5 ГГц
- Технология Intel TDMA
- Радиосвязь до 100 км
- Радиосвязь до 40 км без ретрансляторов
- 1 порт 10/100Base-TX с поддержкой PoE
- Пыле-/влажностезащищенность IP67
- Работа в диапазоне от -30° до +70° C

Внешний водонепроницаемый корпус для беспроводного маршрутизатора/точки доступа

Внешний водонепроницаемый корпус **ACS-WPCASE** представляет собой универсальное и экономически эффективное решение для установки беспроводных точек доступа и маршрутизаторов вне помещений.



ACS-WPCASE

- 1 порт 10/100/1000Base-T
- Разъем для подключения STD-N
- Размеры: 250 x 220 x 73 мм
- 2 съемные дипольные антенны 5 dBi (2,4 ГГц)
- Водонепроницаемый и пылезащитный корпус (IP67)

Антенны D-Link могут подключаться к совместимым точкам доступа D-Link для расширения радиуса действия беспроводной локальной сети. В продуктовой линейке D-Link представлен широкий выбор антенн как для внутреннего, так и для внешнего использования.

Однодиапазонные антенны, диапазон 2,4 ГГц

Модель	Внутренняя/ Внешняя	Коэффициент усиления	Горизонтальное покрытие	Вертикальное покрытие
ANT24-0800	Внутренняя/Внешняя	8 dBi	360°	15°
ANT24-0801	Внутренняя/Внешняя	8 dBi	70°	65°
ANT24-0802	Внутренняя	8 dBi	360°	24°
ANT24-0802C	Внутренняя	8 dBi	360°	24°
ANT24-1200	Внутренняя	12 dBi	80°	23°
ANT24-1201	Внешняя	12 dBi	50°	50°
ANT24-2100	Внешняя	21 dBi	10°	12°

Двухдиапазонные антенны

Модель	Внутренняя/ Внешняя	Коэффициент усиления	Горизонтальное покрытие	Вертикальное покрытие
ANT70-0800	Внутренняя/Внешняя	2,4ГГц: 8 dBi 5ГГц: 7 - 10 dBi	360°	2,4ГГц: 13° 5ГГц: 10°
ANT70-1000	Внутренняя/Внешняя	2,4ГГц: 8 dBi 5ГГц: 10 dBi	2,4ГГц: 58° 5ГГц: 45°	2,4ГГц: 55° 5ГГц: 45°
ANT70-1400N	Внешняя	2,4ГГц: 11 dBi 5ГГц: 12 - 14 dBi	2,4ГГц: 40° - 44° 5ГГц: 19° - 22°	2,4ГГц: 38° - 41° 5ГГц: 25° - 31°
ANT70-1800	Внешняя	2,4ГГц: 14 dBi 5ГГц: 18 dBi	2,4ГГц: 30° 5ГГц: 15°	2,4ГГц: 30° 5ГГц: 15°

Дополнительное оборудование

Модель	Описание
ANT24-CB01N	Кабель-переходник для антенны длиной 0,5 м с разъемами N Jack / RP-SMA Plug
ANT24-CB03N	Удлинитель для антенны длиной 3 м с разъемами N Plug / N Jack
ANT24-CB06N	Удлинитель для антенны длиной 6 м с разъемами N Plug / N Jack
ANT24-CB09N	Удлинитель для антенны длиной 9 м с разъемами N Plug / N Jack
ANT24-ODU03M	Кабель для антенны длиной 30 см с разъемами RP-N Plug / N Plug
ANT24-ODU1M	Кабель для антенны длиной 1 м с разъемами RP-N Plug / N Plug
ANT24-ODU3M	Кабель для антенны длиной 3 м с разъемами RP-N Plug / N Plug
ANT70-CB1N	Кабель для антенны длиной 1 м с разъемами N Plug
ANT70-CB1RN	Кабель для антенны длиной 1 м с разъемами RP-N Plug / N Plug
ANT-SP	Модуль грозозащиты

Маршрутизаторы VPN

Маршрутизаторы VPN D-Link предоставляют простое решение по организации VPN, поддерживают функции межсетевого экрана, обеспечивают высокую производительность и безопасность, они разработаны преимущественно для применения в секторе SOHO. Поскольку сетевые технологии все чаще используются в малом бизнесе, очень важно организовать надежность и безопасность сети.

Ключевые возможности

- VPN-туннели
- VLAN
- IGMP Proxy, IGMP Snooping
- Фильтрация Web-контента
- Статический маршрут



DSR-150/DSR-150N

- 8 портов LAN 10/100Base-TX
 - 1 порт WAN 10/100Base-TX
 - 1 порт USB 2.0
 - Консольный порт RJ-45
 - 802.11b/g/n (DSR-150N)
- Размеры: 208 x 118 x 35 мм

- Маршрутизация между VLAN
- NAT, PAT
- PPPoE/L2TP/PPTP
- Multiple PPPoE
- Статический/динамический IP-адрес



DSR-250/DSR-250N

- 8 портов LAN 10/100/1000Base-T
 - 1 порт WAN 10/100/1000Base-T
 - 1 порт USB 2.0
 - Консольный порт RJ-45
 - 802.11b/g/n (DSR-250N)
- Размеры: 140 x 203 x 35 мм



DSR-500/DSR-500AC

- 4 порта LAN 10/100/1000Base-T
 - 2 порта WAN 10/100/1000Base-T
 - 1 порт USB 2.0
 - Консольный порт RJ-45
 - 802.11a/b/g/n/ac (DSR-500AC)
- Размеры: 280 x 180 x 44 мм



DSR-1000AC

- 4 порта LAN 10/100/1000Base-T
 - 2 порта WAN 10/100/1000Base-T
 - 2 порта USB 2.0
 - Консольный порт RJ-45
 - 802.11a/b/g/n/ac
- Размеры: 280 x 180 x 44 мм

Межсетевой экран NetDefend UTM

Межсетевой экран NetDefend UTM **DFL-870** поддерживает сложные функции безопасности, такие как NetDefend IPS, антивирус и Web Content Filtering.

Ключевые возможности

- Антиспам и антивирус
- IPSec/PPTP/L2TP/SSL/GRE
- Фильтрация Web-контента
- Управление полосой пропускания

- Пропускная способность 4 Гбит/с
- Пропускная способность VPN 1Гбит/с
- Количество одновременных сессий 500000
- Количество политик 2000



DFL-870

- 6 настраиваемых портов 10/100/1000Base-T
 - 2 порта USB 2.0
(зарезервированы для дальнейшего использования)
 - Консольный порт с разъемом mini-USB
- Размеры: 278 x 183 x 44 мм

M2M - маршрутизаторы

M2M-маршрутизаторы с поддержкой 3G/4G предназначены для применения в территориально распределенных системах IoT и проектах «Безопасный город», в том числе создания каналов автоматической связи в системах транспортной безопасности, построения распределенных VPN-сетей, организации защищенного доступа к корпоративным сетям для удаленных стационарных и мобильных объектов и персонала. **DWM-321** и **DWM-321D** оснащены встроенным модулем ГЛОНАСС/GPS и могут применяться для дистанционного мониторинга и GPS-отслеживания грузового транспорта, организации передвижных Wi-Fi HotSpot для пассажиров городского и междугороднего транспорта.



DWM-312W

- 1 порт WAN/LAN 10/100Base-TX
 - 1 порт LAN 10/100Base-TX
 - 2 слота USIM/SIM
 - Один модуль 4G LTE
 - Клеммный блок с контактами DI-1, DI-2, DO, Rx, Tx, GND
 - 3 съемные антенны (2 LTE, 1 Wi-Fi)
- Размеры: 134 x 76 x 32 мм

Ключевые возможности

- Съемные антенны LTE, Wi-Fi
- Wi-Fi N150 (2,4 ГГц)
- VPN/VLAN
- RIP1/RIP2, OSPF, BGP Routing
- Поддержка протокола IKEv2
- Резервирование WAN
- Поддержка IPv6

- Межсетевой экран: SPI, IPS
- Поддержка TR-069
- QOS, балансировка трафика
- Интернет-фильтр Яндекс.DNS
- Работа с сервисом SkyDNS
- Рабочие температуры от -20 до 60 °C



DWM-321

- 1 порт WAN/LAN 10/100/1000Base-T
 - 2 порта LAN 10/100/1000Base-T
 - 2 слота USIM/SIM, один модуль 4G LTE
 - Клеммный блок с контактами PWR, GND, DI-1, DI-2, DO, IGN, Tx, Rx
 - 4 съемные антенны (2 LTE, 2 Wi-Fi)
- Размеры: 160 x 125 x 47 мм

Ключевые возможности

- Поддержка Глонасс/GPS
- Съемные антенны LTE, Wi-Fi
- Возможность подключения антенны GNSS
- Wi-Fi N300 (2,4 ГГц) + AC867 (5 ГГц)
- VPN/VLAN
- RIP1/RIP2, OSPF, BGP Routing
- Поддержка протокола IKEv2
- Резервирование WAN



DWM-321D

- 1 порт WAN/LAN 10/100/1000Base-T
 - 2 порта LAN 10/100/1000Base-T
 - 4 слота USIM/SIM, два модуля 4G LTE
 - Клеммный блок с контактами PWR, GND, DI-1, DI-2, DO, IGN, Tx, Rx
 - 6 съемных антенн (4 LTE, 2 Wi-Fi)
- Размеры: 160 x 125 x 47 мм

- Поддержка IPv6
- Межсетевой экран: SPI, IPS
- QOS, балансировка трафика
- Интернет-фильтр Яндекс.DNS
- Работа с сервисом SkyDNS
- Режимы работы: AP, Router, WDS, WDS+AP
- Высокопрочный корпус
- Рабочие температуры от -30 до 70 °C

VDSL2 IP-DSLAM

Высокоскоростной VDSL2 IP-DSLAM **DAS-3626** обеспечивает высокоскоростное подключение к Интернету для офисов и домашних пользователей. Разработанное для развертывания сетей в бизнес-центрах, больницах, предприятиях и офисах, данное центральное устройство предоставляет VDSL-доступ для конечных устройств (модемов). Коммутатор может подключаться к сети провайдера, используя оптический интерфейс Gigabit Ethernet.

Ключевые возможности

- SNMP, RMON, Telnet, CLI
- QoS/CoS
- IGMP Proxy, IGMP Snooping
- Комбинированное питание AC+DC
- DHCP Relay Agent Option 82
- Multicast VLAN
- Агрегирование каналов
- Изолирование портов
- ACL, STP/RSTP



DAS-3626

- 24 порта VDSL (1 коннектор RJ-21)
 - 24 сплиттера PSTN (1 коннектор RJ-21)
 - 2 комбо-порта 1000Base-T/SFP
 - 1 порт управления 10/100Base-TX
 - 1 порт Alarm RJ-45
 - 1 консольный порт RS-232
- Размеры: 490 x 290 x 66 мм

ADSL2/2+ IP-DSLAM

Благодаря применению технологии ADSL/ADSL2/ADSL2+ IP DSLAM **DAS-3248** представляют собой эффективное по стоимости решение, обеспечивающее поддержку таких функций, как управление полосой пропускания, приоритезация трафика и управление безопасностью потока данных.

Ключевые возможности

- Web, SNMP, Telnet, CLI
- QoS
- IGMP Proxy
- IGMP Snooping
- DHCP relay Option 82
- PPPoE intermediate Agent
- Multicast VLAN
- Static VLAN
- ACL
- STP/RSTP
- Механизм Seamless Rate Adaptation
- Установка в 19"-стойку



DAS-3248

- 48 портов ADSL/2/2+ со встроенными сплиттерами POTS/ISDN
 - 2 комбо-порта 1000Base-T/SFP
 - 50-контактный разъем Telco (Centronic)
 - Сигнальный порт Alarm RJ-45
- Размеры: 440 x 260 x 44 мм

Устройство доступа G.SHDSL

SHDSL-устройство доступа предназначено для операторов и корпоративных клиентов. **DSL-1510G** можно использовать для организации соединения между территориально-распределенными сегментами корпоративной LAN-сети или подключения клиентов к Интернет.



DSL-1510G

- 24 порта LAN 10/100Base-TX
 - 1 порт DSL
 - Консольный порт RS-232C
- Размеры: 200 x 150 x 39 мм

Ключевые возможности

- Автоопределение MDI/MDIX
- Автосогласование скорости
- Функция мониторинга производительности
- Управление полосой пропускания
- Поддержка QoS 802.1p
- Управление потоком 802.3x
- Web, Telnet, CID-консоль

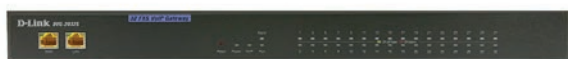


Шлюзы VoIP обеспечивают идеальное решение интернет-телефонии для бизнеса. Устройства обеспечивают преобразование голосового трафика в пакеты данных и их последующую передачу через Интернет, поддерживают современную технологию Voice over IP и расширенные коммуникационные функции. Кроме того, полностью совместимы с сервисами интернет-телефонии по протоколу SIP.

Ключевые возможности

- SIP v.2 (RFC3261)
- Кодеки G711 а/у, G729, G723
- Факс: G711, T.38
- HotLine/WarmLine
- Перевод звонка, трехсторонняя конференция
- Удержание, переадресация звонка
- Блокировка и фильтрация звонков
- Телефонная книга
- QoS
- DHCP, PPPoE, PPTP, Static IP
- Настройка и управление: WEB, Telnet

Модельный ряд



DVG-2032S/16CO

- 16 портов FXS с 1 разъемом RJ-21
 - 1 порт WAN 10/100Base-TX
 - 1 порт LAN 10/100Base-TX
 - 1 слот для установки модуля
- Размеры: 442 x 330 x 43 мм

Дополнительно:

DVG-2032S/16MO (модуль для DVG-2032S/16CO)

- 16 портов FXS



DVG-2024S

- 24 порта FXS с 1 разъемом RJ-21
 - 1 порт WAN 10/100Base-TX
 - 1 порт LAN 10/100Base-TX
- Размеры: 445 x 240 x 44,5 мм



DVG-5004S

- 4 порта FXS с разъемом RJ-11
 - 1 порт WAN 10/100Base-TX
 - 4 порта LAN 10/100Base-TX
- Размеры: 222 x 145,7 x 33 мм



DVG-6004S

- 4 порта FXO с разъемом RJ-11
 - 1 порт WAN 10/100/1000Base-T
 - 2 порта LAN 10/100/1000Base-T
 - Порт USB
- Размеры: 226 x 146 x 34 мм



DVG-5008SG

- 8 портов FXS с разъемом RJ-11
 - 1 порт WAN 10/100/1000 Base-T
 - 4 порта LAN 10/100/1000 Base-T
- Размеры: 287 x 160 x 36 мм



DVG-7111S

- 1 порт FXS с 1 разъемом RJ-11
 - 1 порт FXO с 1 разъемом RJ-11
 - 1 порт WAN 10/100Base-TX
 - 1 порт LAN 10/100Base-TX
- Размеры: 135 x 99 x 35 мм

Беспроводные маршрутизаторы с интегрированным VoIP-шлюзом



Маршрутизаторы предназначены для использования в качестве абонентских устройств доступа в сетях федеральных и региональных провайдеров, предоставляющих услуги высокоскоростного доступа в Интернет, IP-телефонии и IPTV по технологиям Ethernet, 3G/4G или PON.

Ключевые возможности

- SIP URI (RFC3986)
- Кодеки G711 а/у, G729, G722
- Факс: G711, T.38
- HotLine/WarmLine
- Перевод звонка, трехсторонняя конференция
- Удержание, переадресация звонка
- Блокировка скрытых номеров
- Телефонная книга
- QoS (WMM)
- VPN, VLAN
- 3G/LTE (кроме DVG-N5402SP/1S)
- PPPoE, PPTP, L2TP, Static IP, Dynamic IP
- PPPoE Dual Stack, PPPoE Dual Access
- PPTP/L2TP+Static IP, PPTP/L2TPDynamic IP
- Встроенный межсетевой экран
- Поддержка TR-069

Модельный ряд



DVG-N5402SP/1S

- Wi-Fi 300 Мбит/с (2,4 ГГц)
 - 2 внутренние всенаправленные антенны 5 дБи
 - 1 порт FXS
 - 1 Порт WAN 10/100BASE-TX
 - 4 порта LAN 10/100BASE-TX
- Размеры: 182 x 119 x 39 мм



DVG-N5402SP/2S1U

- Wi-Fi 300 Мбит/с (2,4 ГГц)
 - 2 внутренние всенаправленные антенны 5 дБи
 - 2 порта FXS
 - 1 порт WAN 10/100BASE-TX
 - 4 порта LAN 10/100BASE-TX
 - Порт USB 2.0
- Размеры: 182 x 119 x 39 мм



DVG-N5402G/ACF

- Wi-Fi 300 Мбит/с (2,4 ГГц) + 867 Мбит/с (5ГГц)
 - 2 несъемные антенны 5 дБи
 - 2 порта FXS с разъемом RJ-11
 - 1 порт WAN 1000Base-X SFP
 - 4 порта LAN 10/100/1000Base-T
 - 1 порт PSTN (RJ-11 lifeline)
 - Порт USB 2.0
- Размеры: 227 x 159 x 38 мм



DVG-N5402G

- Wi-Fi 300 Мбит/с (2,4 ГГц)
 - 2 несъемные антенны 5 дБи
 - 2 порта FXS с разъемом RJ-11
 - 1 порт WAN 10/100/1000Base-T
 - 4 порта LAN 10/100/1000Base-T
 - 1 порт PSTN (RJ-11 lifeline)
 - Порт USB 2.0
- Размеры: 224 x 171 x 50 мм

IP-телефоны позволяют совершать недорогие звонки через Интернет и сочетают в себе преимущества современной технологии Voice over IP с расширенными коммуникационными функциями. Устройства предназначены для использования в системах IP-телефонии call-центров, государственных организаций, ведомственных структур и предприятий с потребностью в обработке значительного количества телефонных вызовов.



DPH-120S

- 1 порт WAN 10/100Base-TX
 - 1 порт LAN 10/100Base-TX
 - 1 порт RJ-9 для подключения гарнитуры
 - 1 порт RJ-9 для подключения телефонной трубки
- Размеры: 250 x 205 x 60 мм

Ключевые возможности

- Перевод звонка, трехсторонняя конференция
- Удержание/ожидание вызова, автоответ
- Функция "Быстрый набор"
- Громкая связь с акустическим эхоподавлением
- Функции Hot-line, Warm-line
- Настройка громкости звонка и голоса
- Функция "Hot Desking"
- 2 учетные записи
- Телефонная книга до 500 записей



DPH-120SE

- 1 порт WAN 10/100Base-TX с поддержкой PoE
 - 1 порт LAN 10/100Base-TX
 - 1 порт RJ-9 для подключения гарнитуры
 - 1 порт RJ-9 для подключения телефонной трубки
- Размеры: 250 x 205 x 60 мм (DPH-120SE/F1)
191,8 x 155,7 x 179,2 мм (DPH-120SE/F2)

- SIP2.0 (RFC3261)
- Кодеки G.711 a/u, G.729 a/b, G.723.1, G.722, G.726-32
- DHCP, PPPoE, L2TP, Static IP
- Voice VLAN, протокол SRTP
- ЖК-дисплей
- Управление через Web, Telnet, меню дисплея
- Auto Provisioning
- PoE (DPH-120SE)
- Разъем для подключения гарнитуры



DPH-150S

- 1 порт WAN 10/100Base-TX
 - 1 порт LAN 10/100Base-TX
 - 1 порт RJ-11 (EXT) для подключения модуля расширения
 - 1 порт RJ-9 для подключения гарнитуры
 - 1 порт RJ-9 для подключения телефонной трубки
- Размеры: 195 x 188 x 51 мм

Ключевые возможности

- Перевод звонка, трехсторонняя конференция
- Удержание/ожидание вызова, автоответ
- Функция "Быстрый набор"
- Акустическое эхоподавление
- Функция Hot-line
- Настройка громкости звонка и голоса
- 16 программируемых клавиш
- 4 учетные записи
- Телефонная книга до 500 записей



DPH-150SE

- 1 порт WAN 10/100Base-TX с поддержкой PoE
 - Порт LAN 10/100Base-TX
 - 1 порт RJ-11 (EXT) для подключения модуля расширения
 - 1 порт RJ-9 для подключения гарнитуры
 - 1 порт RJ-9 для подключения телефонной трубки
- Размеры: 195 x 188 x 51 мм

- SIP2.0 (RFC3261)
- Кодеки G.711 a/u, G.729 a/b, G.723.1, G.722, G.726-32
- DHCP, PPPoE, L2TP, Static IP
- Voice VLAN
- Цветной ЖК-дисплей
- Управление через Web, Telnet, меню дисплея
- FTP/TFTP/HTTP
- QoS IEEE 802.1p и DiffServ(DSCP)
- PoE (DPH-150SE)



Ключевые возможности

- Перевод звонка
- Удержание/ожидание вызова, автоответ
- Multicast
- Настройка громкости звонка и голоса
- Функция Action URL
- Меню на русском языке
- 6 программируемых клавиш
- SIP2.0 (RFC 3261)

DPH-200SE

- 1 порт WAN 10/100Base-TX с поддержкой PoE
- 1 порт LAN 10/100Base-TX
- 1 порт RJ-9 для подключения телефонной трубки
- Порт USB для подзарядки мобильных устройств
- Размеры: 213 x 170 x 130 мм

- Кодеки G.711 a/u, G.729 a/b, G.723.1, G.722, G.726-32
- DHCP, PPPoE, L2TP, Static IP
- Протокол SRTP
- Цветной ЖК-дисплей
- Управление через Web, меню дисплея
- Auto Provisioning
- QoS
- PoE



DPH-400SE

- 1 WAN 10/100Base-TX с поддержкой PoE
- 1 порт LAN 10/100Base-TX
- 1 порт RJ-11 (EXT) для подключения модуля расширения
- 1 порт RJ-9 для подключения гарнитуры
- 1 порт RJ-9 для подключения телефонной трубки
- Размеры: 240 x 185 x 45 мм

Ключевые возможности

- Перевод звонка, трехсторонняя конференция
- Удержание/ожидание вызова, автоответ
- Функция "Быстрый набор"
- Акустическое эхоподавление
- Настройка громкости звонка и голоса
- Функция Action URL
- Меню на русском языке
- 18 программируемых клавиш
- 6 учетных записей SIP



DPH-400GE

- 1 порт WAN 10/100/1000Base-T с поддержкой PoE
- 1 порт LAN 10/100/1000Base-T
- 1 порт RJ-11 (EXT) для подключения модуля расширения
- 1 порт RJ-9 для подключения гарнитуры
- 1 порт RJ-9 для подключения телефонной трубки
- Размеры: 240 x 185 x 45 мм

- Телефонная книга до 500 записей
- SIP2.0 (RFC 3261)
- Кодеки G.711 a/u, G.729 a/b, G.723.1, G.722, G.726-32
- DHCP, PPPoE, L2TP, Static IP
- FTP/TFTP/HTTP
- Цветной ЖК-дисплей
- Управление через Web, меню дисплея
- QoS IEEE 802.1p
- PoE

Дополнительно: DPH-PV - Адаптер питания 5 В/1 А для IP-телефона



DPH-400EDM

- 1 IN порт с разъемом RJ-11 для подключения к IP-телефону
- 1 Out порт с разъемом RJ-11 для подключения DPH-400EDM

Модуль расширения клавиш для IP-телефонов

Ключевые возможности

- 26 DSS клавиш с двухцветными индикаторами
- Для IP-телефонов: DPH-150S (ревизий F3, F4, F5), DPH-150SE (ревизий F3, F4, F5), DPH-400GE(ревизий F1,F2), DPH-400S (ревизий F3, F4), DPH-400SE (ревизий F3, F4, F5)

Станционное оборудование Коммутатор GPON OLT уровня 2 DPN-6608

Коммутатор **DPN-6608** предназначен для организации широкополосных оптических сетей доступа класса FTTH/FTTB в многоквартирных домах и бизнес-центрах, где требуется высокий уровень отказоустойчивости и возможность гибкого масштабирования. Поддержка технологии GPON обеспечивает широкополосную передачу данных по одномодовому оптоволоконному кабелю на скорости до 2,54 Гбит/с. Устройство рассчитано на подключение до 1024 терминалов ONT.



DPN-6608

- 8 OLT-портов SFP (Downlink)
 - 4 порта 1000Base-X SFP (Uplink)
 - 2 порта 10GBase-X SFP+ (Uplink)
 - 2 порта 10/100/1000Base-T (Uplink)
 - Консольный порт RJ-45
 - Порт управления Out-of-Band RJ-45
- Размеры: 441 x 430 x 66 мм

Ключевые возможности

- Скорость до 2,54/1,25 Гбит/с для нисходящего/восходящего потока
- Каждый OLT-порт поддерживает до 128 ONT
- Длина волны восходящего потока: 1310 нм
- Длина волны нисходящего потока: 1490 нм
- Интерфейс командной строки
- Web-интерфейс
- Telnet, NMP, TFTP
- Auto Discovery/Grant Allocation/Ranging/Report Handling
- Сообщения о внештатных ситуациях
- Удаленная диагностика
- Управление Peer to Peer
- ACL
- 4K VLAN
- Multicast VLAN
- Поддержка QoS
- Link Aggregation (только для uplink-портов)

Трансиверы GPON

Ключевые возможности

- Скорость до 2,488/1,244 Гбит/с для нисходящего/восходящего потока

- Длина волны восходящего потока: 1310 нм
- Длина волны нисходящего потока: 1490 нм



DEM-PB1S-OLT

- Трансивер GPON OLT
- Симплексный SC-разъем



DPN-100

- SFP-трансивер GPON ONT
- Симплексный SC-разъем

Абонентское оборудование Голосовые шлюзы GPON ONT

Абонентские терминалы GPON ONT предназначены для подключения удаленных офисов и филиалов к операторским сетям связи по технологии GPON, обеспечивая доступ в Интернет, услуги IPTV и IP-телефонии со скоростью соединения до 2,5 Гбит/с.

Ключевые возможности

- Оптический трансивер GPON Class B+
- Скорость до 2,488/1,244 Гбит/с для нисходящего/восходящего потока
- Длина волны восходящего потока: 1310 нм
- Длина волны нисходящего потока: 1490 нм
- Функции SIP
- Web-интерфейс/Telnet
- Утилиты ping, traceroute
- Клиент TR-069
- Шифрование AES
- Аутентификация ONT
- IGMP Snooping, IGMP Proxy
- Статическая маршрутизация
- RIP
- RTSP
- VLAN
- Static IP/Dynamic IP/PPPoE/PPPoE Dual Stack/PPTP/L2TP
- VPN: IPSec/PPTP/L2TP/PPPoE pass-through
- Встроенный межсетевой экран

DPN-124G и DPN-144DG дополнительно поддерживают:

- WMM
- Гостевая сеть Wi-Fi
- Режим "Клиент"

Модельный ряд

AC1200



DPN-144DG

- Wi-Fi 300 Мбит/с (2,4 ГГц) + 867 Мбит/с (5ГГц)
 - 2 внутренние антенны 3,5дБи
 - 1 порт GPON с разъемом SC/APC
 - 4 порта LAN 10/100/1000Base-T
 - 2 порта FXS с разъемом RJ-11
 - 1 порт USB 2.0
- Размеры: 228 x 160 x 41 мм

DPN-124G

- Wi-Fi 300 Мбит/с (2,4 ГГц)
 - 2 внутренние антенны 3,5дБи
 - 1 порт GPON с разъемом SC/APC
 - 4 порта LAN 10/100/1000Base-T
 - 2 порта FXS с разъемом RJ-11
 - 1 порт USB 2.0
- Размеры: 228 x 160 x 41 мм



DPN-1021G

- 1 порт GPON с разъемом SC/APC
 - 1 порт LAN 10/100/1000Base-T
 - 1 порт LAN 10/100Base-TX
 - 1 порт FXS с разъемом RJ-11
- Размеры: 160 x 115 x 43 мм

ВИДЕОНАБЛЮДЕНИЕ

D-Link предлагает широкий выбор **сетевых камер**, предназначенных для организации систем видеонаблюдения различной сложности. Среди моделей есть те, что предназначены для внутреннего и внешнего использования. Сетевые камеры D-Link надежны, производительны и обеспечивают видеонаблюдение высокого качества.

Камеры оснащаются бесплатным программным обеспечением **D-ViewCam** для организации систем видеонаблюдения с возможностью просмотра и обработки изображения с 64 камер. Специалисты, занимающиеся проектированием и установкой систем видеонаблюдения, могут воспользоваться online-планировщиком систем видеонаблюдения **Surveillance Floor Planner PRO** и калькулятором пропускной способности и объема дискового пространства **Bandwidth & Storage Calculator PRO**.

Внешние сетевые камеры Серия DCS-47XX

Ключевые возможности

- Поддержка кодеков H.265/H.264 (DCS-4703E/UPA только H.264)
- Обнаружение движения
- Цифровое увеличение 10x
- Технология WDR и 3D-фильтрация
- Всепогодный корпус IP66
- Солнцезащитный козырек
- Защитный кронштейн для кабелей
- Соответствие Onvif
- Программное обеспечение D-ViewCam

Модельный ряд



DCS-4701E/UPA/B

- 1/2,7" 2 Мп CMOS-сенсор
 - Фокусное расстояние 3,6 мм, F1.8
 - Углы обзора: 90°/50°/104°
 - Технология LowLight+
 - ИК-подсветка 30 м, ICR-фильтр
 - Работа в диапазоне от -40°C до 50°C
 - 1 порт 10/100Base-TX с поддержкой 802.3af PoE
- Размеры (без кронштейна): 98,1 x 65 x 65 мм



DCS-4703E/UPA

- 1/3" 3 Мп CMOS-сенсор
 - Фокусное расстояние 3,6 мм, F1.8
 - Углы обзора: 70°/40°/80°
 - ИК-подсветка 20 м, ICR-фильтр
 - Работа в диапазоне от -40°C до 50°C
 - 1 порт 10/100Base-TX с поддержкой 802.3af PoE
- Размеры (без кронштейна): 98,1 x 65 x 65 мм



DCS-4705E/UPA

- 1 порт 10/100Base-TX с поддержкой 802.3af PoE
- Размеры (без кронштейна): 98,1 x 65 x 66,6 мм

- 1/2,5" 5 Мп CMOS-сенсор
- Фокусное расстояние 2,8 мм, F2.0
- Функция приватных масок
- Углы обзора: 90°/50°/104°
- ИК-подсветка 30 м, ICR-фильтр
- Работа в диапазоне от -40°C до 50°C

Модельный ряд

**DCS-4602EV/UPA/B**

- 1 порт 10/100Base-TX с поддержкой 802.3af PoE
- Слот для карты microSD
- Размеры: 99 x 99 x 64,7 мм

- 1/2,7" 2 Мп CMOS-сенсор
- Фокусное расстояние 2,8 мм, F2.0
- Углы обзора: 120°/66°/140°
- Поддержка кодеков H.265/H.264
- Обнаружение движения
- ePTZ, цифровое увеличение 10x
- Технология WDR
- ИК-подсветка 20 м, ICR-фильтр
- Работа в диапазоне от -30°C до 50°C
- Всепогодный корпус IP66
- Антивандальный корпус IK10
- Соответствие Onvif
- Программное обеспечение D-ViewCam

**DCS-4802E/UPA/B**

- 1 порт 10/100Base-TX с поддержкой 802.3af PoE
- Размеры: 113 x 113 x 85 мм

- 1/2,7" 2 Мп CMOS-сенсор
- Фокусное расстояние 3,6 мм, F1.8
- Углы обзора: 88°/50°/97°
- Поддержка кодеков H.265/H.264
- Обнаружение движения
- ePTZ, цифровое увеличение 10x
- Технология WDR и 3D-фильтрация
- Функция частных масок
- ИК-подсветка 20 м, ICR-фильтр
- Работа в диапазоне от -40°C до 50°C
- Всепогодный корпус IP66
- Соответствие Onvif
- Программное обеспечение D-ViewCam

**DCS-6510**

- 1 порт 10/100Base-TX с поддержкой 802.3af PoE
- Разъем BNC
- Разъем DI/DO
- Аудио-вход/аудио-выход
- Слот для карты SD
- Размеры: 150,31 x 150,31 x 135,15 мм

- 1/4" VGA CMOS-сенсор
- Вариофокальный объектив DC Iris
- Фокусное расстояние 3,7 ~ 12 мм, F1.4 ~ F2.8
- Углы обзора: 76,9° ~ 22,7°/56,9° ~ 17,1°/97,6° ~ 28,4°
- Поддержка кодека H.264
- Обнаружение движения
- ePTZ
- ИК-подсветка 20 м
- Настраиваемый ИК-фильтр
- Работа в диапазоне от -45°C до 50°C
- Всепогодный корпус IP66
- Антивандальный корпус IK10
- Встроенные вентилятор и обогреватель
- Программное обеспечение D-ViewCam

Внешние сетевые камеры



DCS-7110/B

- 1 порт 10/100Base-TX с поддержкой 802.3af PoE
 - Разъем DI/DO
- Размеры: 68 x 42 x 51 мм

- 1/2,7" 2 Мп CMOS-сенсор
- Фокусное расстояние 4 мм, F1.5
- Углы обзора: 77,4°/45,1°/88°
- Поддержка кодека H.264
- Обнаружение движения
- Функция приватных масок
- ИК-подсветка 15 м, ICR-фильтр
- Работа в диапазоне от -20°C до 50°C
- Всепогодный корпус IP66
- Солнцезащитный козырек
- Соответствие Onvif
- Программное обеспечение D-ViewCam



DCS-7413/B

- 1 порт 10/100Base-TX с поддержкой 802.3af PoE
 - Аудио-вход/выход
 - Разъем DI/DO
 - Слот для карты SD
- Размеры: 223,5 x 97,5 x 90,7 мм

- 1/2,7" 2 Мп CMOS-сенсор
- Фокусное расстояние 3,6 мм, F1.8
- Поддержка кодека H.264
- Обнаружение движения
- Функция приватных масок
- Цифровое увеличение 10x
- Углы обзора: 88°/50,4°/101°
- ИК-подсветка 30 м, ICR-фильтр
- Работа в диапазоне от -40°C до 50°C
- Всепогодный корпус IP68
- Солнцезащитный козырек
- Защитный кронштейн для кабелей
- Функции обогрева и охлаждения
- Соответствие Onvif
- Программное обеспечение D-ViewCam



Wi-Fi

DCS-8600LH

- Слот для карты microSD
- Размеры: 88 x 88 x 69,6 мм

- 1/2,7" 2 Мп CMOS-сенсор
- Фокусное расстояние 3,26 мм, F2.2
- Углы обзора: 115°/59°/135°
- 802.11n
- Поддержка кодека H.264
- Обнаружение движения и звука
- Встроенные микрофон и динамик
- ИК-подсветка 7 м, ICR-фильтр
- Приложение mydlink
- Запись в облако или на microSD-карту
- Работа в диапазоне от -25°C до 45°C
- Всепогодный корпус IP65
- Кронштейн с магнитным держателем

Модельный ряд

**DCS-6616**

- 1 порт 10/100Base-TX
 - Аудиовход/аудиовыход
 - Видеовыход
 - 8 входных датчиков тревоги
 - 1 выходной датчик тревоги
- Размеры: 131 x 131 x 205 мм

- 1/4" VGA CCD
- Фокусное расстояние 3,8 ~ 45,6 мм, F1.6 ~ F2.7
- Углы обзора: 4,49° ~ 52,8°/3,40° ~ 39,7°/55,4° ~ 65,4°
- Привод наклона/поворота (наклон: от 10° до 170°, поворот: 360°)
- Поддержка кодека H.264
- Обнаружение движения
- Функция приватных масок
- Оптическое увеличение 12x
- Технологии WDR, BLC
- ICR-фильтр
- Соответствие Onvif
- Программное обеспечение D-ViewCam

**DCS-3511/UPA**

- 1 порт 10/100Base-TX с поддержкой 802.3af PoE
 - Аудио-вход/выход
 - Разъем DI/DO
 - RS-485 для подключения внешних устройств наклона/поворота
 - Слот для карты microSD
- Размеры: 68,9 x 131,7 x 45,7 мм

- 1/4" 1 Мп CMOS-сенсор
- Вариофокальный объектив
- Фокусное расстояние 2,8 ~ 12 мм, F1.4
- Углы обзора: 77,5° ~ 22,7°/53,3° ~ 14,5°/82,5° ~ 27°
- Поддержка кодека H.264
- Обнаружение движения
- Функция приватных масок
- ePTZ, цифровое увеличение 4x
- Встроенный микрофон
- ICR-фильтр
- Соответствие Onvif
- Программное обеспечение D-ViewCam

**DCS-4603/UPA**

- 1 порт 10/100Base-TX с поддержкой 802.3af PoE
- Размеры: 110,9 x 110,9 x 78,7 мм

- 1/3" 3 Мп CMOS-сенсор
- Фокусное расстояние 2,8 мм, F2.0
- Углы обзора: 84°/48°/96°
- Поддержка кодека H.264
- Обнаружение движения
- Функция приватных масок
- ePTZ, цифровое увеличение 10x
- Технология WDR и 3D-фильтрация
- ИК-подсветка 10 м, ICR-фильтр
- Соответствие Onvif
- Программное обеспечение D-ViewCam



DCS-4622/UPA

- 1 порт 10/100Base-TX с поддержкой 802.3af PoE
- Слот для карты microSD
- Размеры: 97 x 97 x 48,3 мм

- 1/3" 3 Мп CMOS-сенсор
- Широкоугольный несъемный объектив fisheye
- Фокусное расстояние 1,1 мм, F2.0
- Углы обзора: 180°/180°/180°
- Поддержка кодека H.264
- Обнаружение движения и звука
- ePTZ, цифровое увеличение 10x
- Технология WDR и 3D-фильтрация
- Встроенные микрофон и динамик
- ИК-подсветка 8 м, ICR-фильтр
- Соответствие Onvif
- Программное обеспечение D-ViewCam



Wi-Fi

DCS-8100LH

- Слот для карты microSD
- Размеры: 103,2 x 66,8 x 91,2 мм

- 1/2,7" 1 Мп CMOS-сенсор
- Широкоугольный несъемный объектив
- Фокусное расстояние 1,8 мм, F2.2
- Углы обзора: 180°/80°/180°
- 802.11n
- Поддержка кодека H.264
- Обнаружение движения и звука
- Встроенные микрофон и динамик
- Цифровое увеличение 4x
- ИК-подсветка 5 м, ICR-фильтр
- Приложение mydlink
- Запись в облако или на microSD-карту



Wi-Fi

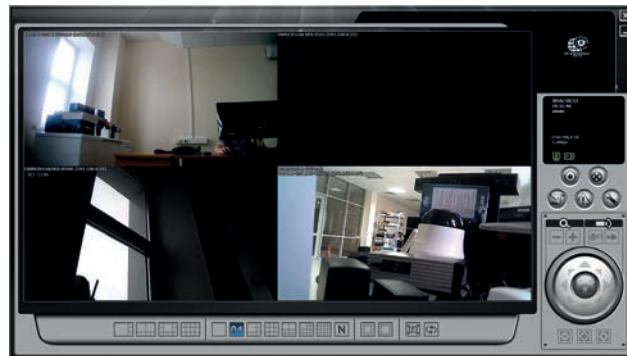
DCS-8515LH

- Слот для карты microSD
- Размеры: 88 x 88 x 128,5 мм

- 1/4" 1 Мп CMOS-сенсор
- Фокусное расстояние 2,55 мм, F2.2
- Углы обзора: 96°/53°/120°
- Привод наклона/поворота (наклон: от -10° до 95°, поворот: от -170° до 170°)
- 802.11n
- Поддержка кодека H.264
- Обнаружение движения и звука
- Встроенные микрофон и динамик
- ИК-подсветка 5 м, ICR-фильтр
- Приложение mydlink
- Запись в облако или на microSD-карту

Программное обеспечение для видеонаблюдения D-ViewCam

D-Link **D-ViewCam DCS-100** и **DCS-210** предоставляют пользователям возможность централизованного управления системами видеонаблюдения в сетях SOHO и SMB. Программное обеспечение позволяет получать и обрабатывать изображение с нескольких камер одновременно, загружать план помещения предприятия, создавать схему расположения камер в помещении, при этом обеспечивая непосредственное управление всеми IP-камерами через сеть.



DCS-100

- Бесплатная лицензия

- Управление и просмотр изображений с 64 камер
- Наблюдение в режиме реального времени
- Удаленное воспроизведение через браузер, программу Remote Live Viewer
- Запись видео по расписанию / по событию / вручную
- Удобный поиск записей
- Уведомление по e-mail
- Звуковой сигнал тревоги
- Автоматическое обнаружение камер в сети
- Отображение статуса камеры и датчиков I/O
- Преобразование видео в форматы AVI/ASF
- Система резервного копирования
- Соответствие Onvif



DCS-210

- Платная лицензия

- Управление и просмотр изображений с 8 камер
- Многоканальный режим воспроизведения
- Наблюдение в режиме реального времени
- Удаленное воспроизведение через браузер, программу Remote Live Viewer
- Запись видео по расписанию / по событию / вручную
- Интеллектуальный поиск записей
- Уведомление по e-mail, sms, cms
- Поддержка сторонних CMS
- Работа с двумя мониторами
- Звуковой сигнал тревоги
- Автоматическое обнаружение камер в сети
- Отображение статуса камеры и датчиков I/O
- Преобразование видео в форматы AVI/ASF
- Система резервного копирования
- Соответствие Onvif

Переключатели KVM



KVM-оборудование D-Link характеризуется высокой надежностью, эффективностью и простотой в использовании. В линейку входят настольные KVM-переключатели для организации рабочих мест, стоечные KVM-переключатели для организации подключений серверных комнат и профессиональные IP KVM-переключатели, позволяющие удаленно управлять информационной инфраструктурой предприятия из любой точки мира.

Модельный ряд



KVM-440

- 8 портов VGA для подключения ПК
 - 1 порт VGA для подключения монитора
 - 2 порта USB для подключения клавиатуры и мыши
 - 2 порта USB для подключения внешних устройств
 - 1 порт mini-USB для внешней панели с кнопками
- Размеры: 370 x 83 x 30 мм



KVM-450

- 16 портов VGA для подключения ПК
 - 1 порт VGA для подключения монитора
 - 2 порта USB для подключения клавиатуры и мыши
 - 1 порт USB для подключения внешних устройств
- Размеры: 490 x 180 x 50 мм

Ключевые возможности

- Установка в 19" стойку
- Удаленное управление до 8/16 ПК
- Возможность "горячего" подключения
- Режим автоматического сканирования

- Максимальное разрешение 1920x1440
- Подключение внешних USB-устройств
- Переключение с помощью кнопок/пульты дистанционного управления



DKVM-4K

- 4 порта VGA для подключения ПК
 - 1 порт VGA для подключения монитора
 - 2 порта PS/2 для подключения клавиатуры и мыши
- Размеры: 100 x 65 x 25 мм



DKVM-4U

- 4 портов VGA для подключения ПК
 - 1 порт VGA для подключения монитора
 - 2 порта USB для подключения клавиатуры и мыши
 - 1 порт USB для подключения внешнего устройства
- Размеры: 100 x 65 x 27 мм

Ключевые возможности

- Удаленное управление до 4 ПК
- Возможность "горячего" подключения
- Режим автоматического сканирования

- Максимальное разрешение 2048x1536
- Переключение с помощью кнопок/горячих клавиш

DKVM-IP16LCD

- Установка в 19" стойку
- Удаленное управление до 16 ПК локально и через Интернет
- Возможность "горячего" подключения
- Режим автоматического сканирования



- Доступ к BIOS
- Максимальное разрешение 1920x1440
- Подключение внешних USB-устройств
- Переключение с помощью горячих клавиш/кнопок/OSD-меню/Web-интерфейса

- 1 порт LAN 10/100Base-TX
 - 16 портов VGA для подключения ПК
 - 1 порт VGA для подключения монитора
 - 2 порта USB для подключения клавиатуры и мыши
 - 2 порта USB для подключения внешних устройств
 - 19" ЖК-дисплей, клавиатура, TouchPad
- Размеры: 570 x 488 x 44 мм

DKVM-IP16

- Установка в 19" стойку
- Удаленное управление до 16 ПК локально и через Интернет
- Возможность "горячего" подключения
- Режим автоматического сканирования



- Доступ к BIOS
- Максимальное разрешение 1920x1440
- Подключение внешних USB-устройств
- Переключение с помощью горячих клавиш/кнопок/OSD-меню/Web-интерфейса

- 1 порт LAN 10/100Base-TX
 - 16 портов VGA для подключения ПК
 - 1 порт VGA для подключения монитора
 - 2 порта USB для подключения клавиатуры и мыши
 - 2 порта USB для подключения внешних устройств
- Размеры: 430 x 168 x 45 мм

DKVM-IP1

- Установка в 19" стойку
- Удаленное управление ПК/сервером через Интернет
- Доступ к BIOS



- Функция "Remote Wake-up"
- Функция "Virtual Media"
- Распределение виртуальной памяти
- Аутентификация и шифрование SSL

- 1 порт 10/100Base-TX
 - 1 порт VGA для подключения ПК
 - 1 порт VGA для подключения монитора
 - 2 порта PS/2 для подключения клавиатуры и мыши
 - Разъем RS-232
 - 2 порта USB Type-B
- Размеры: 275 x 78 x 38 мм

DKVM-IP8

- Установка в 19" стойку
- Удаленное управление до 8 ПК локально и через Интернет
- Возможность "горячего" подключения
- Режим автоматического сканирования



- Доступ к BIOS
- Максимальное разрешение 1920x1440
- Подключение внешних USB-устройств
- Переключение с помощью горячих клавиш/кнопок/OSD-меню/Web-интерфейса

- 1 порт 10/100Base-TX
 - 8 портов VGA для подключения ПК
 - 1 порт VGA для подключения монитора
 - 2 порта USB для подключения клавиатуры и мыши
 - 2 порта USB для подключения внешних устройств
- Размеры: 570 x 480 x 44 мм

10G



DXE-820T

- 2 порта 10GBase-T
- Слот установки PCI Express
- SNMP, VLAN 802.1Q, QoS 802.1p



DXE-820S

- 2 порта 10GBase-X SFP+
- Слот установки PCI Express
- QoS 802.1p, Link Aggregation



DXE-810T

- 1 порт 10GBase-T
- Слот установки PCI Express
- SNMP, VLAN 802.1Q



DXE-810S

- 1 порт 10GBase-X SFP+
- Слот установки PCI Express
- QoS 802.1p, Link Aggregation

2.5G



DGE-562T

- 1 порт 100/1000/2.5GBase-T
- Скорость до 2,5 Гбит/с по стандартному кабелю Cat5e

- Слот установки PCI Express
- VLAN 802.1Q, QoS 802.1p
- Wake-on-Lan

1G



DGE-560T

- 1 порт 10/100/1000Base-T
- Слот установки PCI Express
- VLAN 802.1Q
- Автоопределение MDI/MDIX



DGE-560T/C

- 1 порт 10/100/1000Base-T
- Слот установки PCI Express
- VLAN 802.1Q, QoS 802.1p
- Wake-on-Lan



DGE-560SX

- 1 порт 1000Base-SX
- Слот установки PCI Express
- SNMP, Удаленная загрузка
- VLAN 802.1Q, QoS 802.1p



DGE-560SX/D

- 1 порт 1000Base-X SFP
- Слот установки PCI Express
- Удаленная загрузка
- VLAN 802.1Q, QoS 802.1p



DGE-550SX

- 1 порт 1000Base-SX
- Слот установки PCI
- VLAN 802.1Q
- QoS 802.1p



DGE-530T

- 1 порт 10/100/1000Base-T
- Слот установки PCI
- SNMP, Wake-on-Lan
- VLAN 802.1Q, QoS 802.1p



DGE-528T

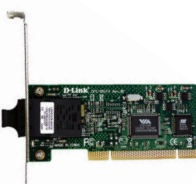
- 1 порт 10/100/1000Base-T
- Слот установки PCI
- VLAN 802.1Q, QoS 802.1p
- Wake-on-Lan

100M



DFE-560FX

- 1 порт 100Base-FX
- Слот установки PCI Express
- Удаленная загрузка
- VLAN 802.1Q



DFE-551FX

- 1 порт 100Base-FX
- Слот установки PCI
- VLAN 802.1Q, QoS 802.1p
- Wake-on-Lan



DFE-530TX

- 1 порт 10/100Base-TX
- Слот установки PCI Express
- Автоопределение MDI/MDIX
- Wake-on-Lan



DFE-520TX

- 1 порт 10/100Base-TX
- Слот установки PCI
- Автосогласование скорости
- Wake-on-Lan

Беспроводные адаптеры

Для подключения рабочих станций по Wi-Fi



AX3000

DWA-X582

- Wi-Fi 574 Мбит/с (2,4 ГГц) + 2402 Мбит/с (5 ГГц)
- Слот установки PCI Express
- 2 съемные антенны 5 dBi
- MU-MIMO
- Bluetooth 5.0, QoS (WMM)
- WPA/WPA2, WPS
- Размеры: 65 x 44,5 мм



AC1200

DWA-582

- Wi-Fi 300 Мбит/с (2,4 ГГц) + 867 Мбит/с (5 ГГц)
- Слот установки PCI Express
- 2 съемные антенны 5 dBi
- MU-MIMO
- QoS (WMM)
- WPA/WPA2, WPS
- Размеры: 65 x 44,5 мм



N300

DWA-548

- Wi-Fi 300 Мбит/с (2,4 ГГц)
- Слот установки PCI Express
- 2 антенны 2 dBi
- MIMO
- WPA/WPA2, WPS
- Размеры: 65,3 x 40,34 мм

Адаптеры Power over Ethernet (PoE)

PoE-адаптеры D-Link позволяют решить проблему организации удаленного питания точек доступа и сетевых камер без поддержки PoE и размещать их в местах, где подведение электрического кабеля и монтаж розетки невозможны или нецелесообразны. Для подключения сетевого оборудования с поддержкой PoE рекомендуется PoE-повторитель **DPE-302GE**, позволяющий увеличить расстояние передачи данных и питания по стандартному кабелю Ethernet до 500 м.

**DPE-301GI**

- 1 порт 10/100/1000Base-T (LAN IN)
- 1 разъем питания (DC IN)
- 1 порт 10/100/1000Base-T (PoE OUT)
- Выходное напряжение: 54В DC
- Размеры: 109,8 x 62,2 x 24,5 мм

DPE-301GS

- 1 порт 10/100/1000Base-T (PoE IN)
- 1 порт 10/100/1000Base-T (LAN OUT)
- 1 разъем питания (DC OUT)
- Выходное напряжение: 5В/9В/12В DC
- Размеры: 109,8 x 62,2 x 24,5 мм

Ключевые возможности

- IEEE 802.3at (PoE+)/802.3af (PoE), до 30 Вт

- Передача питания на расстоянии до 100 м

**DPE-302GE**

- 1 порт 10/100/1000Base-T (PoE IN)
- 2 порта 10/100/1000Base-T (PoE OUT)
- Выходное напряжение до 57В DC
- Размеры: 155 x 60 x 40 мм

Ключевые возможности

- IEEE 802.3at (PoE+)/802.3af (PoE), до 30 Вт
- Подача питания на расстоянии до 500 м¹

- Защита от статического электричества 4кВ
- Рабочие температуры от -20 до 60 °C

¹Передача на расстояние, превышающее 100 м, может быть осуществлена путем подключения дополнительных PoE-повторителей DPE-302GE

Москва

129626, г. Москва,
м. "Алексеевская",
Графский переулок 14, корп. 1, этаж 3
Тел./Факс: +7 (495) 744-00-99

Санкт-Петербург

197101, г. Санкт-Петербург,
ул. Кропоткина 1,
БЦ "Сенатор", офис 7,8
Тел.: +7 (812) 995-54-56

Волгоград

400074, г. Волгоград,
Баррикадная 1Б,
БЦ "Адмирал Плаза", этаж 3
Тел.: +7 (961) 073-07-04

Екатеринбург

620146, г. Екатеринбург
ул. Чкалова 8, этаж 6
Тел./Факс: +7 (343) 287-58-75

Иркутск

664047, г. Иркутск,
ул. Советская 3, ДЦ "ВСХП", офис 510/2
Тел.: +7 (3952) 20-63-30,
+7 (3952) 25-22-06

Калининград

236008, г. Калининград,
ул. Л. Голикова 22
Тел./Факс: +7 (4012) 35-52-85

Кемерово

650000, г. Кемерово,
пр-т Кузнецкий 17, этаж 5, каб. 514
Тел.: +7 (3842) 45-20-68

Краснодар

350000, г. Краснодар,
ул. Коммунаров 268 В, офис 205А
Тел.: +7 (861) 210-43-49

Красноярск

660062, г. Красноярск,
ул. Высотная 4, офис 411
Тел.: +7 (391) 291-32-25

Новосибирск

630054, г. Новосибирск,
ул. Плахотного 27/1, этаж 6, офис 604
Тел.: +7(383) 355-41-51

Омск

644000, г. Омск
ул. Омская 22, этаж 2, офис 204
Тел.: +7 (3812) 37-20-07

Пермь

614017, г. Пермь,
ул. Ким 77, офис 216.
Тел./Факс: +7 (342) 265-82-21

Ростов-на-Дону

344022, г. Ростов-на-Дону,
ул. Б. Садовая 150, этаж 8, офис 804
Тел.: +7 (863) 295-08-98
Факс: +7 (863) 295-08-99

Рязань

390043, г. Рязань,
пр. Шабулина 16
Тел.: +7 (4912) 57-53-05

Самара

443090, г. Самара,
ул. Сов. Армии 180, стр.1,
ОТЦ "Витязь", этаж 5, офис 505
Тел./Факс: +7 (846) 200-11-50

Тула

300012, г. Тула,
ул. Рязанская 38, офис 418
Тел.: +7 (4872) 71-00-08

Уфа

450078, г. Уфа,
ул. Революционная 96/4, офис 405
Тел./Факс: +7 (347) 286-56-03

Хабаровск

680031, г. Хабаровск
ул. К. Маркса 166А, ТЦ "Бронко"
этаж 3, офис 2
Тел.: +7 (4212) 91-07-17

Ярославль

150054, г. Ярославль
пр-т Ленина 44, этаж 2, офис 213
Тел./Факс: +7 (4852) 73-80-52

Брянск

Региональный менеджер:
Швецов Михаил
Тел.: +7 (906) 501-00-00

Казань

Региональный менеджер:
Михаил Трушин
Тел./Факс: +7 (962) 551-74-17

Тюмень

Региональный менеджер:
Алексей Пронин
Тел.: +7 (961) 200-00-55

Челябинск

Региональный менеджер:
Константин Смитиенко
Тел./Факс: +7 (909) 090-55-87

Беларусь

Минск

220114, г. Минск,
пр-т Независимости 169,
БЦ "XXI Век", офис 311
Тел./факс: +375 (17) 218-13-61
Тел.: +375 (17) 218-13-62

Казахстан

Алматы

050008, г. Алматы,
ул. Курмангазы 143
Тел./факс: +7 727 378-55-90

Армения

Ереван

0054, г.Ереван,
Давидашен 3-й квартал, д.23/5
Тел./Факс: +374 (10) 39-86-67

Гюмри

3105, г.Гюмри,
ул. Акопян, д.39
Тел.: +374 (60) 74-04-06

Контакты

Web-сайт: www.dlink.ru

Круглосуточная поддержка: 8-800-700-5465
(звонок бесплатный из любого региона РФ)

E-mail тех. поддержки: support@dlink.ru

Форум: <http://forum.dlink.ru>

YouTube: DLink_Russia

D-Link в соцсетях:

vk.com/dlink.international

facebook.com/DLink.International

D-Link

Контакты:

Web-сайт: www.dlink.ru

Круглосуточная поддержка: 8-800-700-5465
(звонок бесплатный из любого региона РФ)

E-mail тех. поддержки: support@dlink.ru

Форум: <http://forum.dlink.ru>

YouTube: [DLink_Russia](https://www.youtube.com/DLink_Russia)

D-Link в соцсетях:

